

Deballi pinturerías

Tel: (02954) 45-3922

Tersuave

Alba
SHERWIN WILLIAMS
menzerna
AUTÓ GLASURIT

General Pico: Calle 18 N° 343
Santa Rosa: Av. Luro 1.131
Av. Luro y Alvear / Ameghino y Edison

NOTAS COMPLETAS Y
DIARIO DEL VIAJERO



REGION®

Un puente de comunicación - 32º año de circulación

Del 11 al 17 de noviembre de 2022 - N° 1.515 - INPI 1983083 - Redacción: Independencia 195, Santa Rosa LP
(02954) 387800 / (2954) 317541 - info@region.com.ar - www.region.com.ar - Dir. Prop.: Gerardo Yanes

LA ESCUELA PÚBLICA
ENSEÑA, RESISTE Y SUEÑA



CTERA

Seccional Gral. Pico: Calle 1 N° 1669
Tel: (02302) 333997
utelpageneralpico@hotmail.com

Día Internacional de la Construcción con buenas noticias



Desde 1955 cada año se celebra el 17 de noviembre como el "Día Internacional de la Construcción". En nuestro ámbito, la fecha llega con buenas noticias, ya que días atrás se celebró una reunión para dar a conocer todos los beneficios, provinciales y nacionales en la búsqueda de potenciar el empleo formal en el Sector...

Puelén celebra 129 con Folclore y Jinetada



La localidad pampeana de Puelén, cuyo intendente es Alberto Rubén Colado, este 14 de noviembre cumple 129 años y lo festeja el fin de semana próximo del sábado 19 y el domingo 20, con un gran desarrollo musical y tradicionalista...

La Gauchita Especias

El mundo de lo natural

Venta por mayor y menor

- Cereales
- Copetín • Repostería
- Frutas secas • Condimentos
- Quesos • Productos para celíacos y diabéticos

Tel: (02954) 41-41-99
Yrigoyen 354 / Santa Rosa

Periódico GRATUITO /FREE Newspaper

General Pico y el cambio climático



Con motivo del aniversario piquense, el Arquitecto Rubén Wiggerhauser aportó su mirada: En los últimos tiempos, hemos asistido a eventos climatológicos inusitados en esta zona de la llanura pampeana, llegando al extremo el 20 de enero de 2020 cuando llovieron 80 mm en menos de 90 minutos y General Pico se vio colapsada, ya que sus desagües pluviales no dieron abasto y la ciudad se inundó como nunca habíamos visto...

"Pico está hecho de rieles y espigas -comienza diciendo el periodista Hugo Ferrari, autor de la presente nota-. En general los pueblos de estas latitudes encontraron en el ferrocarril y en el agro su razón de ser.

Los trenes cumplieron un papel protagónico en la consolidación del modelo agroexportador y no por casualidad las vías se tendieron desde los puertos de Buenos Aires, Rosario y Bahía Blanca hacia los campos cerealeros que perfilan la inmensidad pampeana.

Pero a poco de andar, esta aldea con pretensiones de ciudad, fraguó otros aditamentos que le otorgaron perfiles singulares y que la distinguieron del contexto: se nutrió de herrerías, se pobló de talleres, se hizo callo en



"Quizás Pico tuvo la suerte de ser fundado en una bisagra del tiempo. Justamente entre 1880 y 1910 se producía en Argentina uno de los mayores flujos de inmigrantes. Una bisagra en contra fue en su momento la paralización ferroviaria, pero aquel sacudón no alcanzó a mellar el espíritu emprendedor de los vecinos" señala Hugo Ferrari.

el golpeteo de yunques y se vistió de sufridos overoles. Y la criatura agreste se fue urbanizando sin olvidar sus

raíces: los gringos ingeniosos y emprendedores se sumaban a la epopeya todavía virgen del paisaje.

En las bisagras del tiempo
Quizás Pico tuvo la suerte de ser fundado en una bisagra del tiempo...

115 Años de Speluzzi



La localidad pampeana de Speluzzi, cuyo presidente de la Comisión de Fomento es el dirigente justicialista Luis Alberto Fredes, está pronta a celebrar el 115º Aniversario de su fundación...

BARTEL

PRODUCTOS DE LIMPIEZA

M. Duarte 753 - Tel: (02954) 42 7477

Promo Mundial BLP quintuplicó ventas

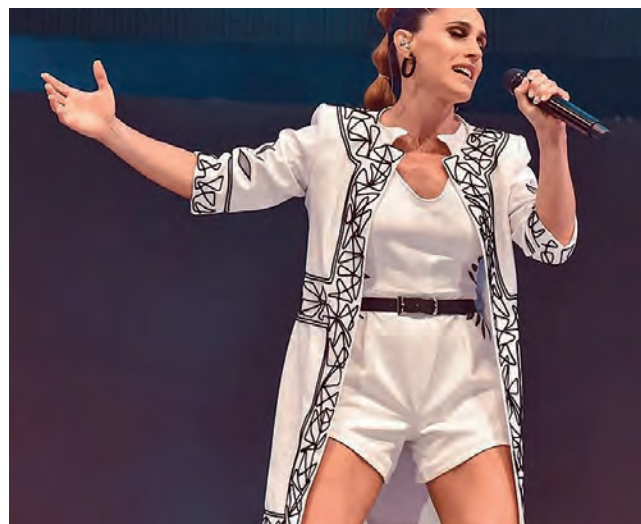


Los consumos de la primera semana de la "Promo Mundial" que el Banco de La Pampa puso en vigencia el 22 de octubre pasado, superaron los \$275.000.000 en ventas, generándose más de 3.500 transacciones desde 3.200 cuentas.

Cabe destacar que el ticket promedio se multiplicó por

tres alcanzando los \$80.000 por transacción, evidenciando que la promoción -junto al aumento de los límites de compras con tarjetas de crédito-, permitió a quienes cuentan con Paquetes Pampa acceder a compras de equipamiento de mayor valor al habitual, destacándose la adquisición de televisores y equipos de audio...

118º Aniversario y Fiesta del Chivito



La localidad pampeana de Santa Isabel cumple 118 años el próximo jueves 17 de noviembre, tras haber sido fundada en 1904.

Todas las miradas desde el Municipio están puestas en el mes que viene, cuando llega el gran evento anual: la 30ª Edición de la Fiesta Provincial del Chivito, donde

actuarán "La Sole" Pastorutti, "Sele" Vera y Banda XXI, entre otros muchos artistas locales, provinciales y consagrados a nivel nacional, durante cuatro noches al ritmo de la música y los bailes tradicionales, desde el jueves 8 hasta el domingo 11 de diciembre, con cierre de una gran jinetada...

117º ANIVERSARIO DE GENERAL PICO

Celebramos este nuevo aniversario de nuestra querida ciudad, con el compromiso que tuvieron los PIONEROS FUNDADORES, que les permitió concretar sus proyectos y dejar un legado a las sucesivas generaciones.

SUPERMERCADOS TOMAS de leon

Casa Central • Villa Margarita • FONAVI • Barrio Este • Barrio Este II

REGION Un puente de comunicación es marca registrada INPI N° 1.983.083. Redacción y Publicación: Independencia 195, Tel: (02954) 387800 - Santa Rosa - La Pampa Argentina. Publicación declarada de Interés General por el Registro Nacional de la Propiedad Intelectual N° 559581 - Directores: Dra. María Martínez y Gerardo Yanes. Todos los derechos reservados. La Dirección no se hace responsable por personas e instituciones o por otros fuentes, las cuales pueden coincidir o no con nuestro pensamiento redaccional sobre el tema - Impreso en Argentina por Agencia Periodística CID, Av. de Mayo 666 Tel: (011) 4331-5050 - Buenos Aires. PRINTED IN ARGENTINA.

UNA IMPORTANTE ADVERTENCIA EN EL ANIVERSARIO DE LA CIUDAD

Arq. Rubén Wigggenhauser: General Pico y el cambio climático

VIENE DE TAPA

Como país, el panorama ambiental con miles de incendios, sequía de ríos, vientos que desertifican la capa fértil de nuestros suelos, escasez de agua, etc. evidencia que el cambio climático se ha instalado entre nosotros y nos está afectando de una manera global y cada vez más acelerada.

Las altas emisiones de GEI (Gases Efecto Invernadero) sobre todo por parte de los países potencias (China y EEUU) ha puesto al mundo en la disyuntiva entre desarrollo económico y la supervivencia global.

Argentina, si bien aporta solo el 0,7% de las emisiones que el planeta libera a la atmosfera, no está exenta y ya está trabajando por la mitigación y adaptación a los cambios.

Hace unos días tuvo lugar en General Pico un Encuentro Nacional organizado por la Red Argentina de Municipios (RAMCC) contra el Cambio



Es necesario "el incentivo hacia otro tipo de movilidad más sustentable (caminar, andar en bicicleta, patinetas, rollers, etc.), desalentando el uso del automóvil particular" advierte el Arquitecto Wigggenhauser.

Climático, de la cual nuestra ciudad es parte, junto a Realicó y Quemú Quemú.

En esa jornada, se contaron experiencias de dos Municipios que están trabajando (Villarino, en la prov. de Buenos Aires y Villa de Merlo en San Luis).

La Directora Provincial contra el Cambio Climático, destacó la importancia que más municipios se unan a la Red y comiencen a trabajar en sus planes locales, para lo cual nuestra provincia suscribió un acuerdo.

También se hicieron presentes dos representantes de "Jóvenes por el Clima" que sentaron postura sobre sus acciones y compartieron información relevante ante el auditorio.

Según las experiencias contadas, queda poco tiempo para actuar, ya que los efectos se manifiestan de manera global y cada vez más aceleradamente.

En el caso de General Pico, tanto en el ámbito público como el privado, se visualizan algunas experiencias, ya sea de adaptación o mitigación contra el Cambio Climático.

Merece mencionarse que la ciudad construyó colectivamente, a través de "Agenda 6360" diversos proyectos relacionados (agenda6360.com.ar).

com.ar), como iniciativas concretas para dar respuestas a estas problemáticas.

Acciones fundamentadas en "Soluciones Basadas en la Naturaleza" (SBN), interviniendo espacios públicos, aplicando cada vez más "Infraestructuras Verdes", harán que nuestra ciudad sea resiliente ante los cambios vertiginosos que se avecinan.



El incentivo hacia otro tipo de movilidad más sustentable (caminar, andar en bicicleta, patinetas, rollers, etc.) desalentando el uso del automóvil particular, protagonista hegemónico de las anchas calles y responsable de gran parte de las emisiones de GEI medidas en nuestra ciudad y de la alta siniestralidad vial.

En General Pico, según datos de la Dirección de Tránsito municipal (2020), circulan más de 48.000 vehículos y cerca de 40.000 ciclomotores.

Para ello se están proyectando vías seguras para estos medios de movilidad, a lo que deberá acompañar un cambio cultural que asegure la convivencia de automóviles, ciclomotores, peatones y ciclistas, que se desplacen por las calles.



Desarrollar los centros barriales de nuestra ciudad, dotándolos de espacios públicos de calidad, y de comercios y servicios de cercanía, para evitar desplazamientos excesivos a la hora de las compras, en un concepto de ciudad "policéntrica" en el modelo de ciudad de los 15 minutos (concepto del urbanista Carlos Moreno).

Incorporar más espacios verdes con calidad de equipamiento, acrecentar la masa arbórea, construir dispositivos naturales como "jardines de lluvia" y otros, permitirán no solo cambiar positivamente el paisaje urbano, sino además retener el agua de escorrentía, filtrar de contaminantes al acuífero, "desimpermeabilizar" suelos con nula absorción (veredas infinitas de baldosas sin fin, con árboles atrapados en mínimas cazuelas que no aseguran su saludable desarrollo) y cuidar el agua, ya que es un recurso finito y escaso...

Nota completa en: www.region.com.ar

Presentes en el

117° aniversario DE GENERAL PICO

PICOMAR DISTRIBUIDORA

23 de agosto 1961

Lo mejor para disfrutar de buen pescado fresco

Seguimos uniendo La Pampa y el Mar

En T. Lauquen (Bs. As.): F. J. S. M. de Oro 272 - Tel. (02392) 411888
En General Pico: Depósito, Calle 9 y 118 - Tel: (02302) 423288
- Parque Agroalimentario: Calle 514 Nº 1924 - Tel: (2302) 612216

117° Aniversario

Saludamos a todos los habitantes de General Pico en este nuevo aniversario

60 AÑOS COLEGIO DE ABOGADOS Y PROCURADORES LA PAMPA

caplp.org.ar

Santa Rosa: Av. Argentino Valle y Boyacá
Tel./Fax: (02954) 41 2606141 2761
Centro Judicial: Av. Uruguay Nº 1097 - Of.34
Tel./Fax: (02954) 42 4593
General Pico: Calle 5 esq. 22 - Tel. (02302) 431805
General Acha: Segovia 733 - Tel. (02952) 432901

CORRALÓN

AILLAWINKÁ

Representante de **klaukol** y **PAREX**

Presentes en el

117° aniversario DE GENERAL PICO

CORRALÓN Y TIENDA DE MATERIALES PARA LA CONSTRUCCIÓN

- Revestimientos
- Sanitarios - Grifería
- Membranas Asfálticas
- Tejas losa y metálicas
- Distribuidor de chapas
- Viguetas
- Ladrillos - Cerámicos

Calle 13 esq. 122 | Gral. Pico | Tel: (02302) 42-3264/42-5585

Presentes en el

117° aniversario DE GENERAL PICO

SANITARIOS VALENTINI

FV - FERRUM
ROWA - ROTOPLAS
ACQUA SYSTEM
SIGAS - DURATOP

Calle 24 Nº 731 Norte - Tel: (2302) 426157
Sanitariosvalentini@yahoo.com.ar

Presentes en el

117° aniversario DE GENERAL PICO

Pinturería Malvicino

Proveedor de industrias

- Pinturas Agrícolas e Industriales
- Resina y fibra
- Materiales para tornería
- Aceros trefilados 1045-4140
- Aluminio "Camplo"
- Chapas de cobre y bronce
- Caños sin costura hasta 300 mm.
- Bujes de bronce, trefilados y centrifugados

29 AÑOS

PINTURAS AGRICOLAS MALVICINO

Plata & LUZ S.A.

Telefax: (02302) 42-4315
Calle 1 Nº 494 - General Pico

En 117 años, tanta agua bajo el puente...!

VIENE DE TAPA

Justamente entre 1880 y 1910 se producía en Argentina uno de los mayores flujos de inmigrantes, muchos de ellos volcados a las tareas de campo y otros dispuestos a los mil oficios que requería un pueblo en expansión.

Las viviendas y comercios no se hicieron esperar, otorgándole un sentido estético a la construcción colectiva.

Pero hubo otras bisagras: En 1905, cuando nuestra casa surgía de sus cimientos, Einstein publicaba su teoría de la relatividad especial, el efecto fotoeléctrico y el movimiento browniano, demostraciones tan significativas como para afirmar que ese año fue milagroso.

Nueve años teníamos cuando estalló la Primera Guerra Mundial que también fue una bisagra histórica: Argentina optó por la neutralidad y se enriqueció al multiplicar el destino de sus exportaciones. Los efectos de ese desarrollo no tardaron en hacerse sentir en pueblos como el nuestro.

Un poco más acá la incorporación de la maquinaria moderna en las tareas de siembra y cosecha y la tecnología ganadera, contribuyeron a generar el incremento de la producción, mientras surgían los oficios de una vieja escuela y mientras nuestras incipientes fábricas apuntaban a la agro industria.

La visión de un poeta

Por entonces Juan Ricardo Nervi, el poeta de la aldea gringa, así nos concebía desde su pluma inigualable:

"Esta ciudad recorta su figura/ en un friso de silos y trigales,/ la arrulla el viento con sus madrigales,/ tiene una flor de cardo en la cintura. Por su verde distancia de



Si algo ha caracterizado a este pueblo, es el espíritu entre bohemio y festivo de su gente, que se remonta a los tiempos de aquel "General Milonga".

llanura/trepa el relincho azul de los baguales/y alzan su voz curtidos mayores/en la ancha huella de su agri-mensura.

Esta ciudad está a nivel del cielo/y aquí donde la pampa ensaya el vuelo/es una calle abierta al infinito.

Está en el territorio de la pena/donde el silencio vuela con la arena/ y el desierto la puebla con su grito"

Lo dicho: Tal como en mecánica conocemos por bisagra a un herraje articulado que posibilita el giro de puertas y ventanas, se nos ha dado por extender el significado a los vaivenes de la historia y de los pueblos. Una bisagra es aquí un punto de cambios o giros sustanciales que permiten diferenciar los tiempos de las sociedades y abrir las ventanas de los sueños.

Las bisagras marcan etapas, determinan cambios y describen una idea potencialmente profunda: la de los periodos más influyentes de la vida.

Los cambios prominentes

Así como por naturaleza tuvo Pico un perfil primario agrícola y ganadero; así

como la estratégica conjunción de las vías le dio un carácter ferroviario; así como industriales inmigrantes dotaron al pueblo de rasgos metalúrgicos impensados; así nuestras instituciones lo encaminaron por la senda de un desarrollo social y urbano nunca interrumpido.

Podríamos citar las bisagras más notorias de esta ciudad que arriba a sus 117 años con la memoria de un anciano y la vitalidad de un niño: la explosión de los oficios, la evolución de la enseñanza en todos los niveles, el protagonismo crucial de nuestros clubes, los nucleamientos vecinales en favor del progreso ciudadano, la moderna concepción urbanística, los personajes de todos estos años, las anécdotas que conformaron un folklore particular, la cultura desarrollada en todas sus manifestaciones y la impronta de sus cultores.

Una bisagra en contra fue en su momento la paralización ferroviaria, pero aquel sacudón no alcanzó a mellar el espíritu emprendedor de los vecinos.

La bohemia saludable

Finalmente, si algo ha caracterizado a este pueblo,

es el espíritu entre bohemio y festivo de su gente, que se remonta a los tiempos de aquel "General Milonga", hecho para el regocijo espiritual y para el reencuentro amable.

A propósito de esto se me dio alguna vez por elaborar los siguientes versos que intentan describir, pese a la evolución de la tecnología y la informática, una sensibilidad subyacente y ojalá que eterna:

Pocos recuerdan que Pico, fue un pueblito de jardines y de huertos generosos, con estación convocante y una plaza con glorietas frente al cine parroquial.

La gente se saludaba y en las noches de retreta se reunían los vecinos, en susurros de kermeses y tertulias consagradas por una ley natural.

Los días simples pasaban por las calles y las casas de hace mucho en este pueblo,

los muchachos no tomaban más que un vino y otro vino de modesta pretensión. La gente pobre en los barrios se preparaba a la tarde para dar la vuelta al perro frente a bares y vidrieras y entre coches bulliciosos que encendían su emoción.

Es posible que los cambios, sean justos, necesarios

y además inevitables. Sin embargo yo conozco a alguna gente que en Pico, añora lo coloquial, los vecinos, los saludos, las viviendas sin cerrojos, los vaivenes ferroviarios, y las clásicas retretas en la plaza de glorietas frente al cine parroquial.

Colaboración: Hugo Ferrari

Presentes en el

117° DE GENERAL PICO
aniversario



COLEGIO DE ESCRIBANOS DE LA PROVINCIA DE LA PAMPA

- Sede Central Santa Rosa: 25 de Mayo 434, Santa Rosa - La Pampa
Tel / Fax (02954) 422252 / 431757 - colegioescribanoslp@colegioescribanoslp.org.ar
- Delegación Zona Norte - General Pico: Calle 24 Nº 462 / G.Pico - La Pampa
Tel / Fax (02302) 421988 - colegioescribanosg@colegioescribanoslp.org.ar

www.colegioescribanoslp.com.ar

Presentes en el

117° DE GENERAL PICO
aniversario

Lidia Beatriz Carosio

CONTADOR PUBLICO NACIONAL
C.P.C.E. La Pampa - Tomo VII, Folio 71

Calle 18 Nº 288
General Pico
Tel: (02302) 327350

Presentes en el

117° DE GENERAL PICO
aniversario

PUMA

BONAVITTA HNOS.
Una estación de BUENOS SERVICIOS

· Lubricantes · Minimercado

ENTREGA DE GASOIL AL CAMPO

EN GENERAL PICO:
Calle 10 Nº 1520 - Tel: (02302) 327-852
EN ROOSEVELT Buenos Aires: (02337) 493-105




Presentes en el

117° DE GENERAL PICO
aniversario

UOCRA
LA PAMPA

ROBERTO ROBLEDO
SECRETARIO GENERAL



Presentes en el

117° DE GENERAL PICO
aniversario

TODO PARA LA CONSTRUCCIÓN!!!

Ferretería y Corralón

Don Quique S.H.

ACEPTAMOS TODAS LAS TARJETAS DE CREDITO

☎ 02302 - 432821
☎ 2302-558540 / 626388
🌐 www.ferreteriaycorralondonquique.com
📍 Calle 115 esq. 24 (ex curtiembre), Grai. Pico



Presentes en el

117° DE GENERAL PICO
aniversario

**¡SI NO LOS PODES CUIDAR!
NO LOS ABANDONES EN LA CALLE**

COLEGIO MÉDICO VETERINARIO DE LA PAMPA

Sede Santa Rosa: ☎ Mariano Moreno 342
☎ +54-02954-704302 / 414368 ☎ colvetlp@cpenet.com.ar
Delegación administrativa Zona Norte General Pico:
☎ Calle Nº 11 1339 ☎ +54-02302-321926
☎ colvetpico@corpiconet.com.ar
📍 Colegio Médico Veterinario de La Pampa
📍 Colegio Veterinario de La Pampa



Turismo: Arquitectura e Historia del Cementerio Tradicional de Santa Rosa



La Dirección de Turismo de la Municipalidad de Santa Rosa viene coorganizando con la Dirección de Servicios Públicos municipales, un recorrido por la arquitectura y la historia del Cementerio Tradicional. La última guía realizada, encabezada

por el director de Turismo Municipal, José Minetto, fue el pasado sábado 5 de noviembre. Una práctica muy común en las grandes ciudades turísticas, que resulta atrayente y atractiva en todo aspecto para quienes deseen participar.

Generador Logus 250W 220-12V 5.5hp 300rpm Manual

shop.pastorutti.com

Comprá en nuestro NUEVO E-COMMERCE como si estuvieras en nuestro local, pero sin salir de tu casa

PASTORUTTI NEORED
MATERIALES ELÉCTRICOS

INSUOMOS METALÚRGICOS S.R.L.

Constituyente Sur 1841
Línea para trabajos particulares:
Cel: 2954-601872
Línea para trabajos de corte-plegado e insumos: 2954-702692
insuomosmetalurgicosr@gmail.com

METALÚRGICA MARCELO DE LOS SANTOS

Ciudad Limpia SRL

CONTENEDORES - MOVIMIENTOS DE SUELO

☎ (2954) 15690000/673322 - ☎ (02954) 433333
Reclamos: (2954) 15-686810

INDUSTRIA ADHERIDA **COMPRES PAMPEANO** MINISTERIO DE LA PRODUCCIÓN

RICHTER
CARPINTERÍA Y DISEÑO

Cel: 2954 685728
SANTIAGO ÁLVAREZ 1.756
SANTA ROSA

POLERO E HIJOS
VENTA DE MATERIALES SANITARIOS

Abierto sábados por la tarde

San Juan 632/36 - Santa Rosa
Tel: (02954) 42-6018

Roca, Deca Piazza, Copea, TINACOS, Grifería Peirano, TIGRE, Bombas ROWA, ferrum

TRABAJO DE VIALIDAD MENDOZA Abren caminos para las antenas Tetra en Paso Pehuenche



Los equipos de comunicación serán instalados en las localidades de Poti Malal y Las Loicas.

Atravesando las montañas de Malargüe, Vialidad Mendoza comenzó a abrirse camino para la instalación de antenas del sistema de comunicaciones Tetra, que utilizan las fuerzas de seguridad, brindando cobertura a toda la zona del Paso Internacional Pehuenche, al que se accede a través de las rutas nacionales 40 y 145 en Mendoza.

Las tareas de las máquinas de la Dirección Provincial de Vialidad (DPV) comenzaron en el valle de Poti Malal, 90 kilómetros al sur de la ciudad de Malargüe, abriendo una nueva traza de 5 kilómetros hasta la cima de un cerro. Esto permitirá a operarios e ingenieros llegar allí para instalar las antenas.

La instalación y activación del sistema Tetra permitirá a la Policía de Mendoza y a Gendarmería Nacional estar conectados y comunicados en estos remotos parajes donde la presencia humana es mínima como también la infraestructura.

Amplia cobertura
Concluido este tramo, los equipos de la DPV se trasladarán a la localidad cercana de Las Loicas, donde abrirán otro camino hoy inexistente, para permitir la colocación de otro grupo de antenas

que completarán la cobertura para toda la zona.

Los trabajos se pudieron llevar a cabo gracias a un convenio realizado entre la Dirección Provincial de Vialidad y el Ministerio de Seguridad de la Provincia. El acuerdo compromete a Vialidad Mendoza a abrir las nuevas trazas de caminos con su personal y equipo, mientras que el Ministerio habilita a la DPV para que se integre a una frecuencia del sistema Tetra y también tenga cobertura en la zona.

Corredor Bioceánico
Estas obras benefician ampliamente a todos quienes transiten esta sección del diverso Corredor Bioceánico, que comunica a los puertos del Pacífico en Chile con el Atlántico de Argentina, atravesando las provincias centrales de Mendoza, La Pampa y Buenos Aires en uno de los recorridos hacia el puerto de aguas profundas de Bahía Blanca.

En su trazo Sur, el corredor atraviesa también la provincia de Río Negro, hacia el puerto comercial exportador de San Antonio Este.

En sus trazos más al Norte, las rutas buscan otros puertos, como el bonaerense de San Nicolás o el santafesino de Rosario.

17 DE NOVIEMBRE: DÍA INTERNACIONAL DE GOBIERNO, GREMIOS Y EMPRESAS BUSCAN

Hace pocos días atrás se celebró una importante reunión entre Gobierno, Gremios y Empresas, buscando potenciar el Programa "Puente al Trabajo Pampeano" que complementa al Programa Nacional "Puente al Empleo" y activar la contratación de empleo formal.

La misma fue desarrollada en la Secretaría de Trabajo y Promoción de Empleo, con la presencia del titular del área, Marcelo Pedehontaá; el secretario general de la Unión Obreros de la Construcción de la República Argentina seccional La Pampa, Roberto Robledo y el presidente de la Cámara Argentina de la Construcción de La Pampa, Adrián Pérez Habiaga, se trabajó sobre el objetivo de dar a conocer todos los beneficios, tanto para el trabajador de la construcción, como en las empresas, "es un beneficio más en cuanto a su salario", explicó el funcionario provincial.

Empleado y trabajo, ítems fundamentales en la gestión

"El gobernador Sergio Ziliotto puso al empleado y al trabajo como uno de los ítems fundamentales en la gestión. En función de eso, vemos medidas de empleo que se actualizan sus salarios y vienen creciendo, que tiene una instalación de más de 1.600 puestos de trabajo formalizados; tenemos el Puente Nacional donde la primera Provincia que lo suscribe es La Pampa.

Pero además hay una decisión política de potenciar esta herramienta con el Puente Pampeano, y en función de eso estamos hablando de un 70% cuando ves todos los beneficios que tienen para la parte empresaria, en función a la cobrabilidad del salario y de los aportes patronales", explicó.

Población estigmatizada

"Eso hay que hacer un trabajo, entender hacia dónde va la mirada de gestión del Goberna-



"El gobernador Sergio Ziliotto puso uno de los ítems fundamentales Pedehontaá, titular de la Secretaría de Trabajo y Promoción de Empleo provincial, durante los días atrás con la

do y ver cómo hacemos entre todos para que una población muy estigmatizada, como es la población de los planes sociales, donde hay según la puesta discursiva y estigmatizante de cierto sector de la sociedad, entendemos que ahí hay un caldo de cultivo para la mano de obra para las empresas de construcción en La Pampa con este boom de la obra pública y la privada muy interesante para trabajar. Nada de eso sería posible sin los actores principales que son la cámara de empresarios, que son el gremio y quienes son también los que administraron estos planes durante mucho tiempo, porque hoy volvemos al programa y a la palabra estigmatizante "planes sociales", agregó.

Reunión muy interesante

Respecto a la reunión, la calificó como "muy interesante". "Decidimos hacer una campaña para dar a conocer todos estos beneficios, tanto para el trabajador que hoy está en la seguridad social, como en las empresas, lo que significa el blanqueo, lo significa lo que puede ser para el trabajador de la construcción un beneficio más en cuanto a su salario. Ya empezamos un trabajo con el ministro de Desarrollo Social, Diego Álvarez, para que pueda transmitir esto a las

Almacén DE RAMOS GENERALES

Seguimos teniendo todo lo de siempre y más, pero ahora anexamos nuestro Almacén de Ramos Generales donde podrá encontrar artículos de decoración y regalos

Cerrajería - Accesorios
ABIERTO TAMBIÉN SABADO A LA TARDE
Andrada 38 - Santa Rosa - Tel: (02954) 45-4544

NEX HERRAJES

Alberto Enrietti
ARQUITECTO

edison 857
arquitectoenrietti@gmail.com
cel. (02954) 15-596052
Telefax: (02954) 450101
6300 santa rosa - la pampa

13 años

aberTecno
TECNOLOGÍA EN ABERTURAS

SISTEMA DE PERFILES DE PVC, para aberturas de alta prestación
www.abertecno.com.ar

PRODUCTO SUSTENTABLE PVC USA ENERGÍA RACIONALMENTE

-15% AL CONTADO

CONSULTÁ OTRAS FORMAS DE PAGO
ahora 12 ahora 18

- GRAL. PICO: Calle 9 esquina 28 - Tel: (02302) 428042
- S. ROSA: Planta Industrial calle 6 y 7 - Tel: (02954) 774313
- S. ROSA Showroom: Juan M. de Rosas 2355 - Tel: (02954) 422400

LA CONSTRUCCIÓN CON BUENAS NOTICIAS

potenciar empleo formal en el Sector



so al empleado y al trabajo como en la gestión", aseguró Marcelo Caría de Trabajo y Promoción del Empleo de la UOCRA y la CAC.

organizaciones sociales", detalló. "Tengo una expectativa muy alta, creo que vamos a poder estar hablando de una 30 o 40% de los beneficiarios de la seguridad social de La Pampa, que puedan reconvertirse en trabajadores blanqueados y todo en función de una decisión medular del Gobernador, en hacer el empleo el eje de toda la construcción social en La Pampa. Y para eso, acompaña e hizo del empresario local un socio estratégico, dándole créditos, fomentando subsidios a la producción. Recientemente tuvimos un hecho paradigmático con el anuncio de los beneficios impositivos que tiene aquel empresario que aumente su dotación de empleo. Son muchas herramientas y esta es una más", afirmó.

Trabajo conjunto

Por último, Pedehontaá destacó el trabajo en conjunto entre los organismos para llevar adelante estas medidas. "Si hay algo que nos dejó la crisis de la COVID es que de estas crisis se salen con diálogo, construcciones plurales, donde todas las partes involucradas en busca de soluciones de políticas públicas, estemos en esta mesa. Por supuesto cada uno defenderá sus intereses, la cámara a sus asociados, la UOCRA a sus trabajadores y para

eso está el Estado compensando esa necesidad que tenemos también como Estado, de encontrarle la plataforma de lanzamiento al mercado formal de trabajo, de estos beneficiarios de la asignación social, que para nosotros son trabajadores que tuvieron que caer por crisis permanente en el Estado nacional, en este tipo de situación", concluyó.

Roberto Robledo

El titular de la UOCRA se refirió a la problemática en el sector de la construcción. "Estamos ante la cantidad de obra que se están licitando en la Provincia, nos estamos quedando sin personal especializado. La idea de esto, se toma todo aquel que tiene un plan dado por el Gobierno nacional puede ingresar a trabajar sin ningún peligro de perderlo y cobrando un extra dentro de las empresas, blanqueado para que tenga su obra social, su aporte jubilatorio", comentó.

"Al mismo tiempo estamos hablando de la necesidad de capacitar dentro de la Provincia, porque la cantidad de obras que están saliendo, nos ha sobrepasado y ya estamos recibiendo gente de otras provincias. Queremos que los pampeanos tengan un empleo pleno, que mejoren su calidad salarial y aquellos que tengan un plan del Gobierno nacional no lo pierdan", agregó. Robledo también explicó la existencia de un acuerdo firmado para dar respuestas a la necesidad del sector. "Se está aplicando a través de la Secretaría y aquel que ingrese a trabajar y se blanquee en una empresa no va a correr ningún riesgo de perder el plan. Y la importancia de que la gente empiece a acostumbrarse a todo lo que es el trabajo en blanco, a la relación de dependencia con un recibo de sueldo para que pueda tener su obra social, su aporte jubilatorio y todo lo que corresponda..."

Nota completa en: www.region.com.ar

EXITOSO LANZAMIENTO

Promo Mundial del Banco de La Pampa quintuplicó ventas

En la primer semana de implementarse, los comercios superaron el total de operaciones de mes anterior.

VIENE DE TAPA

En términos generales, los comercios adheridos han vendido desde el inicio de la campaña hasta el 31 de octubre inclusive, cinco veces más que frente al mes anterior, lo que demuestra el éxito del resultado buscado de favorecer el consumo y la economía provincial.

La mencionada promoción, estará en vigencia hasta el próximo 5 de diciembre, para transacciones que se realicen en comercios adheridos otorgando un 10% de descuento sin tope y hasta 22 cuotas sin interés (CFT 0,00%).

Se recuerda que el listado de los negocios que se sumaron a la promoción pueden consultarse en el sitio web www.bancodelapampa.com.ar y que en simultáneo

continúa "Hot Sale Mundial" en Pampa Club por el cual se puede canjear el merchandising de la selección con distintos "combos de la hinchada" que tienen importantes descuentos de puntos.

Por su parte, con el relanzamiento de los Paquetes Pampa se puede ahorrar hasta \$15.000 mensuales ya que todos los rubros tienen ahora un 25% de descuento y un reintegro de \$3.000 por cuenta y por mes, evidenciándose también un notable incremento de su utilización desde la actualización de estos montos.

Luego de la finalización de la Promo Mundial, comenzará la correspondiente a las fiestas de fin de año que tendrán descuentos y cuotas sin interés en comercios de cercanía.

Reserva Provincial Parque Luro: visitas récord el mes pasado



El área protegida más popular de la Provincia, que preserva el bosque de caldén en sus 7.600 hectáreas, registró récord de visitas durante el mes de octubre, especialmente beneficiado por el amplio fin de semana largo.

Más de 7 mil personas

Según lo informado por la Secretaría de Turismo, un total de 7.030 personas disfrutaron de este espacio que conjuga naturaleza, historia, cultura y servicios para el visitante en un entorno único, ideal para la observación de fauna y el senderismo.

Una mayor presencia de residentes de La Pampa, pero también de turistas de provincias vecinas interesados en la biodiversidad del caldenal y la historia de la Reserva, hizo que el número de visitantes con un notable incremento, superara las expectativas.

El Castillo en primer lugar

Sin duda la visita guiada al Museo El Castillo fue uno

de los principales atractivos: cientos de personas recorrieron la casona que actualmente conserva el diseño y mobiliario original de sus primeros propietarios.

Muchos visitantes además eligieron las caminatas de interpretación ambiental y avistaje de fauna en el marco del Día de la Observación de Aves, registrando más de 40 especies el día 8 de octubre.

Ideal para la familia

La Reserva Provincial Parque Luro, emblema turístico de la provincia de La Pampa se convirtió desde hace varios años en el lugar ideal para disfrutar en familia y amigos ofreciendo gastronomía regional, espectáculos y la posibilidad de apreciar el cosmos mediante el astroturismo. La Secretaría de Turismo de La Pampa, reitera que la Reserva se encuentra abierta de martes a domingos en los horarios de 10:00 a 18:00 y subraya que el ingreso de los visitantes está permitido hasta las 16:00 hs.

• Armas • Municiones • Indumentaria • Cuchillería
• Asesoramiento Taller Integral • Permisos de caza
• Receptoría de trámites de RENAR

ARMERIA ELTAJAMAR

Alvear 417
Tel: (02954) 41-3016
Cel: (02954) 15551284 | armeriaeltajamar
eltajamar@cpenet.com.ar / Santa Rosa

Para disfrutar!

Parrilla Los Caldenes

Pastas

RESERVAS
429449

ver menú en parrillaloscaldenes.com
Av. Sgo. Marzo 385 - Santa Rosa

Rapibus

DE GENERAL PICO

LUNES A VIERNES
06:00 hs. sale de domicilio
13:00 hs. sale de domicilio
16:15 hs. sale de terminal
20:00 hs. sale de terminal

SABADOS
08:00 hs. sale de domicilio
13:00 hs. sale de domicilio
17:00 hs. sale de terminal
20:00 hs. sale de terminal

DOMINGOS
19:00 hs. sale de terminal
22:00 hs. sale de terminal

DE SANTA ROSA

LUNES A VIERNES
06:00 hs. sale de terminal
13:00 hs. sale de terminal
16:15 hs. sale de terminal
20:00 hs. sale de terminal

SABADOS
08:00 hs. sale de terminal
13:00 hs. sale de terminal
17:00 hs. sale de terminal
20:00 hs. sale de terminal

DOMINGOS
19:00 hs. sale de terminal
22:00 hs. sale de terminal

VIAJES CONTRATADOS A TODO EL PAIS

• Pasajeros y Encomiendas
OFICINA N°12 - Terminal S. Rosa
Tel: 02954-385100
2302-544915
LOCAL N° 1 - Terminal G. Pico
Tel: 02302-42-1909
www.rapibus.com.ar

LA SOLUCION A LOS PROBLEMAS DE TEMPERATURA DE SU VEHICULO

RADIADORES SANTA ROSA

Reparación de radiadores de todas las máquinas agrícolas

(02954) 427-105
(2954) 447163
Av. Circunvalación Este 1266 - S. Rosa

Electricidad DEVOTO
2954 555843

EL PROGRESO SEGUROS S.A.

Avellaneda 54 / Telefax: 43-3341
harostegui@elprogresoseguros.com.ar

N° de inscripción de SSN El Progreso 0716
Atención al asegurado 09006668400
Organismo de control argentina.gov.ar/ssn

SSN SUPERINTENDENCIA DE SEGUROS DE LA NACION

INAUGURÓ EL 11 DE NOVIEMBRE DE 2012
El Autódromo festeja su 10° aniversario con la Máxima



El autódromo Provincia de La Pampa cumple su 10° aniversario y lo festeja con la llegada del Turismo Carretera los días 18 y 19 de noviembre.

Se disputará la penúltima fecha del campeonato "Copa de Oro" de Turismo Carretera en Toay: una carrera que será más que vibrante. La competición de pilotos de los equipos Torino (Urcera), Ford (Werner) y Chevrolet (Canapino) está cada vez más reñida.

Las entradas anticipadas se encuentran a la venta en planetaentrada.com y Curva Ticket (Alem 147, Santa Rosa). La entrada general es gratuita para mujeres, varones mayores de 65 años, personas con discapacidad (presentando el certificado de discapacidad) y menores de 12 años.

Las puertas del autódromo estarán abiertas a partir del día jueves 17 de noviembre desde las 8 horas.

B&M

MECÁNICA INTEGRAL DEL AUTOMOTOR

DIAGNÓSTICO, REPARACIÓN Y MANTENIMIENTO EN GENERAL DE TODAS LAS MARCAS

Especialidad: PEUGEOT - CITROËN

2954 - 15317540
2954 - 15525477
bym.servicios.taller@gmail.com

Tita Merello esq. S. Alvarez, a metros de Rotonda Sur.

1904 - 17 DE NOVIEMBRE - 2022
Aniversario de Santa Isabel y Fiesta del Chivito en diciembre



Las entradas para la gran Fiesta y la Jineteada ya están en venta por Internet. Se pueden comprar individualmente por cada noche o con un abono completo de todas las jornadas, donde además hay sorteos muy importantes.

VIENE DE TAPA

Santa Isabel está asentada en un punto estratégico, a la vera de la Ruta Nacional N° 143 que la conecta con la provincia de Mendoza, mientras que la Ruta Nacional N° 151 la une con Algarrobo del Águila, 25 de Mayo y las provincias de Rio Negro y Neuquén, por lo cual se espera una gran participación de público en la 30ª edición de la Fiesta Provincial del Chivito que se desarrollará del 8 al 11 de diciembre.

Se puede adquirir la entrada individual por cada una de las noches o abonar un bono contribución (*) de \$4.500 que incluye el ingreso a las 3 noches + sorteo con 5 números para los siguientes premios: 1º Una Moto 110cc, 2º Un Smart tv 43", 3º Una Heladera, 4º Una Cocina y 5º Un Microonda.

Abono 3 Días
8, 9 Y 10 de diciembre, entrada general: \$4500

Abono 3 Días + Jineteada
8, 9, 10 Y 11 de diciembre, entrada general: \$6000

Para comprar entradas

Quienes deseen comprar vía online las entradas individuales o el abono promocional: Lo primero es **crear un usuario en Entrada Uno:** <https://entradauno.com/usuario/registrar>

Luego, seleccionar las distintas opciones:

(*) Una vez comprado el bono contribución contactarse vía WhatsApp enviando el comprobante al 02954 -15371871 o por vía e-mail a santaisabelmunicipio@gmail.com de lunes a viernes de 7 a 13 hs, para que se les entreguen los números correspondientes para los sorteos.

Entradas individuales

-Jueves 8, viernes 9 y sábado 10 a partir de las 21 hs. entrada por noche \$ 2.000 (ver programación en la Web de entradauno.com).

-Domingo 11, Gran Jineteada entrada general \$1.500, con la entrada se sortea \$100.000 en efectivo.

También pueden comunicarse con las encargadas de ventas: Cristina Vázquez 2954 690457 y Claudia Muñoz 2954 521082...

Nota completa en: www.region.com.ar

Un chico con precios de grande

AMPLIA VINOTECA y CARNES DE 1ra CALIDAD

ESTACIONAMIENTO PROPIO

ENVIOS A DOMICILIO SIN CARGO

PampaPagos Pague sus impuestos y servicios

Gabi And SUPERMERCADOS

T. Mason 1163 / Tel: 43-0893
Av. Luro 65 / Tel: 43-2999

1904 - 17 de Noviembre - 2022

En el **118° aniversario** de nuestro querido pueblo expresamos el agradecimiento y felicitaciones a tantas generaciones que con dedicación, esfuerzo y constancia, trabajaron y trabajan para construir un futuro de bienestar.

Santa Isabel MUNICIPIO

Fiesta Provincial del CHIVITO

Bono Contribución con 5 números y entradas para los 3 días. VALOR \$ 4.500

1º premio: UNA MOTO 110 CC
2º premio: UN SMART TV 43"
3º premio: UNA HELADERA
4º premio UNA COCINA
5º premio UN MICROONDAS

El sorteo se realizará en vivo el día 10 de Diciembre

11 DE DICIEMBRE DEL 2022 GRAN JINETEADA

3 (TRES) CATEGORÍAS
CLINA, GRUPA Y BASTO
CON JINETES INVITADOS Y CABALLOS CONTRATADOS

SOLEDAD PASTORUTTI

10 SELE VERA

\$600.000 PESOS EN PREMIOS

HASTA EL 4º PUESTO EN LAS 3 (TRES) CATEGORÍAS POR IGUAL

ENCARGADAS DE VENTAS: Cristina Vázquez: Tel: 2954-690457
Claudia Muñoz Tel: 2954 521082

IGLESIAS

REPARACION Y PINTURA AUTOMOTOR

CABINA DE PINTURA PRESURIZADA

SISTEMA DE COLORIMETRIA COMPUTARIZADO

MAQUINA SACABOLLOS

BANCO DE ENDEREZADO HIDRAULICO

UNICO TALLER EN LA PAMPA CERTIFICADO POR: CESVI ARGENTINA

Nuevo Tel. Fijo (02954) 700790

Av. Luro 2.708 - Cel: 15-51-0583 (6300) Santa Rosa - talleriglesias@hotmail.com

Tiene SENTIDO

Lunes a viernes de 6 a 7.30
CARLOS MONASTERIO

TELEVISION PUBLICA PAMPEANA

FIN DE SEMANA DEL 19 Y 20

Festejo en Puelén por los 129 años con Folclore y Jineteada



La localidad pampeana de Puelén, cuyo intendente es Alberto Rubén Colado, este lunes 14 de noviembre cumple 129 años y lo celebra el fin de semana próximo con un gran espectáculo criollo con desfile, juego de riendas, baile, folclore y lo mejor del chamamé. El cierre es el domingo 20 con una jornada criolla tradicionalista.

Puelén, autodefinida como "Portal del Oeste Pampeano", fue fundada el 14 de noviembre de 1893 y su nombre, en vocablo mapuche significaría 'Llanura del este'. Se le adjudica el carácter de fundador al señor Vicente Salinas, por haber sido el primer titular del registro civil, que era al principio la única institución que de alguna manera representaba a la comunidad.

Hoy el pueblo, pequeño en tamaño, es rico en cualidades estratégicas, turísticas, paleontológicas y espelológicas que podríamos catalogar de únicas, ya que atesora varios objetivos turísticos como el Cerro Cochicó, el

Puesto El Copel y la Cueva de Halada.

Programa de festejos

-Sábado 19 a las 10 hs: Desfile Gaucho, Juego de Riendas, Baile Campero, Grupo Folclórico "Viento Pampa", Grupo de Danzas Folclóricas "El Jarillal" y otros de gran atracción, como los Grupos Chamameceros: "Los Camperitos Chamameceros", "Renacer Chamamecero" y Naiara Ghent, la princesita del chamamé.



-Domingo 20 a las 8 hs: Desafíos de Tropilleros; Desafío de Clina y Gran Boche de Oro.

-Organiza: Municipalidad de Puelén.

EXCUSAS PARA SALIR

EN SANTA ROSA-TOAY
• Cine Milenium: Escalante 270. Películas:



"Pantera negra 2 Wakanda por siempre" y "Sonríe".

Días y horarios en: cinesantatarosa.com.ar

• **Teatro Español:** Lagos 44. -Vie. 11 a las 21 hs: "Lavié en rosé". Gratis.

-Sáb. 12 a las 20 hs: "Tierra pisoteada". Gratis.

-Sáb. 12 a las 22 hs: "Angélica". Gratis.

-Dom. 13 a las 20 hs: Vientos del alma, Gratis.

-Dom. 13 a las 22 hs: "Feíta" con Mariana Castillo. Gratis.

-Mie. 16 a las 21 hs: Jubilados de Villa del Busto. \$ 500.

-Jue. 17 a las 21 hs: Ballet "La Sureña". \$ 800.

• **Rancho La Ruta:** Av. Luro y Alem. -Vie. 11 a las 22 hs: Cena Show con Mel Maidana y Joni Garcia.

• **Casino Club:** Ruta 5 y Circunvalación Este. -Vie. 11 a las 23:30 hs: Rock, pop con la banda "Viejos Juglares".

• **Laguna Don Tomás:** -Sáb. 12 a las 15 hs: Fiesta de la tradición desfile gaucho y folklore.

• **Teatro TKM:** Sarmiento 495. -Sáb. 19 y dom. 20 a las 21 hs: Obra "Pampa Humeda". Entrada 2x1 \$ 1.200.

• **Jockey Rock:** 9 de Julio

234. -Sáb. 12 a las 20 hs: Rock con las bandas "Asspera", "Arde la Sangre" y "Plan 4".

• **La Porfiada:** Forns y Artigas 2030.

-Sáb. 12 a las 21:30 hs: Noche de blues con Martín Luka y Juanma Torres.

• **Espacio Cine INCAA:** Quintana 162. A las 19:30 hs. \$ 100 (Estud. y jub. \$ 50).

-Dom. 13 y mie. 16: "El campo luminoso".

-Jue. 17: "Qué será del verano".

• **Autódromo Provincial:** Ruta 14 y 9 - Toay.



-Sáb. 12 y dom. 13: Categorías FePAD, de Asfalto APCP, Zonal2000 pampeano, TC4000 pampeano, Turismo Pista Pampeano y TPS.

INTERIOR PROVINCIAL

• **En General Pico:** -Vie. 11 al dom. 13 Festival 117º aniversario (ver aparte).

• **En Alpachiri:** -Sáb. 12 a las 17 hs: Desfile gaucho, peña y baile.

-Dom. 13 a las 8 hs: Pialada de terneros, concurso de riendas y jineteada. \$ 1.800.

• **En Lonquimay:** -Sáb. 12 a las 17 hs: Desfile, cierre con peña y baile "Los Caldenes" y otros grupos.

-Dom. 13 a las 8 hs: Pialada de terneros, jineteada, montas especiales.

• **En Agustoni:** -Vie. 13 a las 9 hs: Pialada, jineteada y bailanta.

(más en: www.region.com.ar/agenda)

ESCUELA DE INGLÉS

23 años de experiencia e idoneidad en la enseñanza de inglés.



Exámenes UNLPam SAT - TOEL - IELTS

Exámenes Internacionales UNIVERSITY OF CAMBRIDGE ESOL Examinations

Garibaldi 254 | 418618

saintmarysp@gmail.com | St. Mary's School of English

bio zipper ORGANISMO SALUDABLE EN 10 MINUTOS

- Elimina virus, bacterias, parásitos y hongos
- Aumenta Tu energía
- Mejora Tu ánimo
- Elimina gran cantidad de toxinas
- Fortalece tu sistema inmunológico

VidaNatural

(02954) 412054 / (2954) 465141 / rickywiggan@gmail.com

Dr. WALTER VISÑUK

MEDICO FISIATRA
M.P.:2337 - M.E.:1336

ESPECIALISTA EN MEDICINA FISICA Y REHABILITACION



CENTRO INTEGRAL DE MEDICINA FISICA Y REHABILITACION

J. B. Justo 278 - Santa Rosa - info@cimfyr.com.ar
Tel (02954) 388433 - Cel: (2954) 337710

FARMACIAS DE TURNO EN SANTA ROSA		LUNES 14/11	
Los turnos son desde las 8:30 del día indicado hasta las 8:30hs. del día siguiente		BELGRANO - Belgrano (Sur) 442.....425239	FARMACITY - Avellaneda 236
		FERRATTO - Raúl B. Díaz 1795700999	SAN ANDRES - Autonomista 846.....457776
		SANTA LUCIA - Luro 565.....416661	
VIERNES 11/11		MARTES 15/11	
BENEITEZ - Carlos Gardel 285.....772913	CHANGO MAS/1100 - Av. Perón 2325...425470	BUTALO - Unanue 366/372.....410555	INTEGRAL - Juan Schmidt 1058410809
FAERAC - R. S. Peña 891.....418800	FARMACITY - Av San Martín 317	PAMPA S.R.L. - España 490.....430862	POLYFARMA - 1º de Mayo y R.B. Díaz...417400
PASCO Alvear - Alvear 146.....413266		QUINTANA - Gral. Pico 258.....413757	
SABADO 12/11		MIÉRCOLES 16/11	
AMERICA - Autonomista 1339.....415060	CHANGOMAS - Sgo. Marzo 1550.....423339	CALAMARI - Av. Luro 56.....424382	DON BOSCO - Coronel Gil 15.....423101
DEL MUSEO - Pellegrini 174.....413785	LEAL - Rivadavia 101.....420320	FOLLMER - Argentino Valle 672417617	VITALFARMA - Ameghino 713410500
PASCO - H Yrigoyen 123.....412910			
DOMINGO 13/11		JUEVES 17/11	
AMEGHINO - Ameghino 587.....414441	BAGLIANI - B. Mitre 134.....417500	COSTABEL - Uruguay 350425273	DEMARIA - Av. Belgrano (N) 672427297
DEL SOL - Urquiza 490.....418006	LEAL - Rivadavia 101.....420320	PALASCIANO - Yrigoyen y Moreno.....416400	PIO XII - Ameghino y Pio XII427400
PONCE - Av. Edison 1248.....387778	SADOWSKI II - Av. Uruguay 681.....418155	WEIGEL - Caverro 306416551	

www.lestraderentacar.com

Lestrade
RENT A CAR

L. de la Torre 96 1er Piso - Of. 1 / Santa Rosa, L. P.
lestraderentacar@gmail.com / lestraderentacar

Tel: (02954) 414600 - Cel: (2954) 15-667796

- SOSTÉN CON BOLSILLOS
- PRÓTESIS MAMARIA EN GEL DE POLIMERO

NEO 2954 517744
Ortopedia Tel: 02954 454654

www.ortopediano.com
AV. EDISON 994 (esq. Civit)

Reflexología Jorge Antonio Gómez
TURNOS al Cel: 2954 331766 de 16 a 19 hs.
Atención: lu. a vie. 9 a 12 y 16 a 20 hs.

Digitopuntura Independencia 573 - S. Rosa

CENTRO ACOPIADORES DE CEREALES DE LA PAMPA Y LIMITROFES

Calle 16 N° 338, C.C.180 - C. P. 6360 - General Pico
Tel: (54)-02302 32-4140 - e-mail: info@caclp.com.ar - www.acopiadoreslapampa.com.ar

Guíaplano
ACTUALIZADA

- Planos sectorizados con coordenadas de S. Rosa, Toay y Zona de Quintas.

Guía de búsqueda de calles con barrios y alturas.

\$ 2.800

Búsqueda ampliada por Nros. de Casas de Barrio
+ PLANO COLOR 0,70 x 1m de SANTA ROSA

Consígala en su proveedor habitual o en nuestra oficina: Independencia 195 S.Rosa
Atención al Consumidor: (02954) 387800

129 ANIVERSARIO PUELEN LA PAMPA

19 y 20 NOVIEMBRE

Sábado 19 a las 10 hs:
Desfile Gaucho
Juego de Riendas
Baile Campero

Grupo Folclórico "Viento Pampa"
Grupo de Danzas Folclóricas "El Jarillal" y otros...

GRUPOS CHAMAMECEROS
Los Camperitos Chamameceros
Renacer Chamamecero
Naiara Ghent

Domingo 20 a las 8 hs:
DESAFIOS DE TROPILLEROS
DESAFIO DE CLINA
BROCHE DE ORO

Organiza:

1893 - 14 de noviembre - 2022
Celebramos con alegría junto a toda la población este nuevo aniversario de nuestra querida localidad

Municipalidad de PUELEN

Festival Pico Cumple 2022

- **Viernes 11:** A las 20 hs. Acto central en la explanada de la Municipalidad con desfile de Instituciones por Avenida San Martín.

A las 21.30 hs: Festejo por los 55 años del Museo Regional Maracó, con escenario sobre la calle 17 entre 12 y 14: "Las Voces del Chañar", "Gaby la Voz" y Román Ramonda.

- **Sábado 12:** desde las 17 hs. en el predio del Paseo Ferroviario, 3 escenarios, 100 emprendedores, 45 artesanos y manualeros, cantinas de los clubes de la Ciudad.

Artistas centrales: Noche de la juventud: Dj An Fontan, Zoe Gotusso, Simón Aguirre - Oficial y Valentina Márquez.

- **Domingo 13:** Continúa la oferta en el Paseo Ferroviario, con comidas típicas, emprendedores y espectáculos. Artistas centrales: Noche de la Familia con Juan Fuentes y Abel Pintos - Oficial



REGION® - Del 11 al 17 de noviembre de 2022 - Nº 1.515 - www.region.com.ar

LA LOCALIDAD FUE FUNDADA EL 11 DE NOVIEMBRE DE 1907, POR BALVINI Y CÍA.

115° Aniversario: Speluzzi sigue anhelando ser Municipalidad

La localidad pampeana de Speluzzi, cuyo presidente de la Comisión de Fomento es el dirigente justicialista Luis Alberto Fredes, está pronta a celebrar el 115° Aniversario de su fundación con una serie de actividades próximas a difundirse.

Su fundación

La localidad fue fundada el 11 de noviembre de 1907, por Balvini y Cía, firma vinculada a la empresa de Tomás Devoto. Como varias localidades de la zona, se formó bajo el influjo de la llegada del ramal ferroviario Catrillo - General Pico - Realicó, que también, en esa línea, apuntaló más al sur la formación de Relmo, Miguel Cané y Dorila y más al norte el nacimiento de las poblaciones de Vértiz y Falucho.

Distante a pocos kilómetros de General Pico, vivió su trayectoria bajo esa influencia, pero igual logró su vida propia a través de su cuota de producción y de la gran actividad de la estación, motivo de gravitación para los pobladores, tanto por tratarse del obligado canal para el transporte de cereales, como por constituirse, en ésta y en las distintas comunidades, en el centro ideal para los encuentros, el diálogo y la vida social.

El anhelo de ser Municipalidad

Ya el año pasado Luis



Luis Alberto Fredes, presidente de la Comisión de Fomento, al momento de recibir por parte de la Secretaría de Energía y Minería provincial, las 166 luminarias Led con las cuales se completó el 100% del recambio del sistema de alumbrado público local

Fredes nos decía: "hoy en Speluzzi hay más de 1.000 personas viviendo en la localidad y los servicios hay que prestarlos, Dios quiera que pasemos a municipalidad, uno que es un logro importante en mi tercera gestión, no solamente para mí, también para la localidad, que tiene las cuentas claras y saneadas" Y desde hace tiempo, ese logro es una meta para el actual presidente de la Comisión de Fomento, considerando que, en base al crecimiento que ha tenido en los últimos años la localidad, le correspondería cambiar de rango administrativo para ser considerada Municipalidad.

Completaron la demanda de Luces Led

En el marco del Plan Provincial "Alumbrado Público Eficiente e Inteligente", en

Octubre la Secretaría de Energía y Minería entregó a la Comisión de Fomento de Speluzzi, 166 luminarias de tecnología Led, completando el 100 % del recambio del sistema de alumbrado público local.

Desagües pluviales y pavimento concluidos

La obra de desagües pluviales de Speluzzi que se ejecutó a través del Programa para el Mantenimiento de Obras Hídricas y Desagües Pluviales (ProManCa) de la Administración Provincial de Agua, quedó finalizada en octubre, con un monto de inversión de \$ 2.600.000, optimizando los canales de desagües de la localidad para garantizar su buen funcionamiento en épocas de lluvias.

También este año, en el mes de septiembre, la Dirección

Provincial de Vialidad finalizó la obra de pavimentación urbana en Speluzzi La obra incluyó la realización de 22 cuadras nuevas de pavimento y 10 de repavimentación, necesario para mejorar el estado de la calzada.

La obra en las cuadras nuevas incluyó la realización de cordón y cuneta para evacuar el agua superficial y una base granular con la carpeta asfáltica en caliente.

Un sueño cumplido

En diálogo con la Agencia Provincial de Noticias el presidente de la Comisión de Fomento, Luis Fredes, consideró a la obra de pavimentación como "un sueño cumplido, Speluzzi tenía la necesidad de contar con más calles asfaltadas debido al crecimiento que tuvo y que sigue teniendo.

Era una necesidad, por eso quiero agradecer al Gobierno provincial, a la Dirección Provincial de Vialidad, porque esto es muy importante para la localidad" y agregó que "estas obras de asfalto fueron elegidas en función de los desagües pluviales, así solucionamos los problemas de la capa freática que está muy cerca de la superficie.

En épocas de muchas precipitaciones desahogábamos el pueblo en tres horas, después de una lluvia de 70 mm, con esta obra lo haremos en una hora, de ahí su importancia"...

4 NUEVAS RAZONES PARA VIAJAR.

Con olorcito a nuevo y boleto al **TOUCH**

DUMASCAT

DOMENECH S.R.L.

Presentes en el **117° aniversario** DE GENERAL PICO

Reparación de: CAJAS - DIFERENCIALES - EMBRAGUES - ELÁSTICOS - TREN DELANTERO - VENTAS DE CAJAS Y DIFERENCIALES DE RECAMBIO / Direcciones Hidráulicas

Calle 13 Nº1862 - Tel: (02302) 333138
General Pico - L. P. - mecanicadomenech@hotmail.com



1907 - 11 DE NOVIEMBRE - 2022

115° Aniversario

Celebramos un año más de la fundación de nuestra querida localidad, expresando un cálido saludo a cada habitante, renovando el compromiso de poder concretar cada proyecto para disfrutar de una buena calidad de vida.

COMISIÓN DE FOMENTO DE SPELUZZI
GESTIÓN LUIS FREDES

Tel: (02302) 49-4009 - Av. 25 de Mayo s/n Speluzzi - L.P.

