



NOTAS COMPLETAS Y DIARIO DEL VIAJERO



REGION®

Un puente de comunicación - 33º año de circulación

Declarado de Interés Legislativo por la Cámara de Diputados de La Pampa

Del 26 de mayo al 1 de junio de 2023 - Nº 1.538 - INPI 1983083 - Redacción: Independencia 195, Santa Rosa LP (02954) 387800 / (2954) 317541 - info@region.com.ar - www.region.com.ar - Dir. Prop.: Gerardo Yanes

@regionempresaperiodistica



UNILPA: 40 años apoyando la actividad industrial de La Pampa

Importante potencial industrial pampeano



Hasta el último relevamiento realizado, podemos contabilizar que La Pampa tiene unos 25 parques industriales, todos de carácter público, 5 son de propiedad y administración del Gobierno Provincial y 20 son de propiedad y administración Municipal...

Quemú Quemú, polo industrial provincial



La presencia industrial en La Pampa, sin duda es más notoria en las grandes ciudades como Santa Rosa y General Pico. No obstante hay localidades de menor porte que se destacan por tener una relación muy importante de cantidad de empresas por habitantes. Un caso puntual y notorio es Quemú Quemú, considerado como un "polo Industrial provincial"...



UNILPA es la sigla de "Unión Industrial de La Pampa", una asociación civil empresaria sin fines de lucro, representativa de la actividad industrial de la Provincia, que este domingo arriba a su 40º Aniversario.

Fue creada el 28 de mayo de 1983, en un principio la sede se estableció en la ciudad de General Pico, además de contar con oficinas permanentes en Santa Rosa.

El 30 de marzo de 1984 el gobernador de la provincia de La Pampa, por entonces, el Dr. Hugo Rubén Marín, firmó el Decreto N°732/84 por el cual se otorgó la personería jurídica.

Tres Distritos

Las empresas asociadas a



La consigna de la Unión Industrial de La Pampa es "Ser el motor de desarrollo económico y social de la provincia, con base en la innovación y la sustentabilidad"

la Institución se dividen en tres distritos:

-Distrito Norte, con aquellas establecidas en General Pico y alrededores.

-Distrito Centro, radicadas en Santa Rosa y alrededores.

-Distrito Sur, radicadas en Guatraché, Macachín, Gene-

ral Acha y alrededores.

Actualmente UNILPA cuenta con sede social en General Pico y en la capital pampeana, Santa Rosa...

Guía de Sitio de Turismo Cultural



Foto: Almacén Casa Fallabella en Victoria. Requisitos para participar del Curso: Ser mayor de 18 años, estudios secundarios completos y residencia en la Provincia.

La 4ª edición del Curso de Guía de Sitio de Turismo Cultural convoca a quienes se desempeñan en el sector o aspiran a hacerlo, brindando herramientas técnicas de conducción, dinámica de

grupos, descripción y respeto a los sitios culturales en la comunidad de referencia del cursante.

Comienzan el 12 de junio y hay posibilidad de inscribirse hasta el lunes 5 de ese mes...

A 213 años de la Revolución de Mayo



Edificio actual del Cabildo en Buenos Aires.

El haber arribado a los 213 años de la Revolución de Mayo de 1810, merece reflexionar acerca de una gesta tan destacada, porque fue la antesala de un proceso que llevó a nuestro País a lograr su independencia, seis años después. Fue el inicio de un cambio trascendental,

que nos marcó hasta el día de hoy.

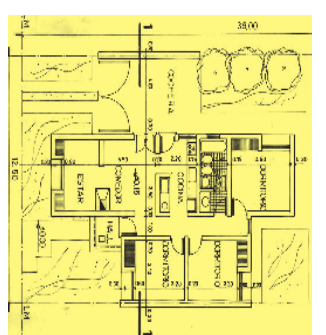
Remontándonos a la época histórica de las invasiones inglesas y de la respectiva victoria de las tropas criollas ante éstas, un sentimiento de unidad y fuerza emergió entre la población rioplatense...

Nueva planta de Sintoplast en San Luis



La empresa líder del mercado en pinturas, recubrimientos y materiales para la construcción, inauguró su nueva planta productiva de resinas en la provincia de San Luis. con una inversión de más de USD 5 millones. La nueva planta permitirá aumentar en un 50% la producción de resinas, gracias a la incorporación de nuevas tecnologías...

Costos actualizados de la Construcción



Cada último viernes del mes publicamos sobre el modelo de una vivienda unifamiliar en Planta Baja, de una superficie de 120 m2, construida en mampostería de ladrillo común y losa cerámica, los costos actualizados del M2.



Elegí pintar

COLOR Y TEXTURA EN UN SOLO PASO

COLORES DE FÁBRICA

Tersuave TERPLAST
ESTILO ROMANO

Tersuave TERSITECH
IMPRESMEABILIZANTE TECHOS Y MUROS

CASAS A PRUEBA DE AGUA

IMPERMEABLE CON POLIURETANO FILTRO UV

Deballi pinturerías

Tel: (02954) 45-3922

GRAL. PICO:
Calle18 Nº343 - Tel: (02302) 421910 / 43-3248
Calle 24 Nº 925 - Tel: (02302) 43-3423
Calle 10 Nº 1721 - Tel: (02302) 43-6832

S. ROSA: Av. Luro 1.131 - Tel: (02954) 45-3922
Av. Luro y Alvear - Tel: (02954) 42-1922
Ameghino y Edison / Tel: (02954) 43-8949

LA PLATA: Av. 7 Nº 1237 - Tel: (0221) 422-7699

EL PROGRESO SEGUROS S.A.
 Avellaneda 54 / Telefax: 43-3341
 harostegui@elprogreso seguros.com.ar
 N° de inscripción de SSN El Progreso 0716
 Atención al asegurado 08006668400
 Organismo de control argentina.gob.ar/ssn
 SSN SUPERINTENDENCIA DE SEGUROS DE LA NACIÓN

LA SOLUCION A LOS PROBLEMAS DE TEMPERATURA DE SU VEHICULO

Reparación de radiadores de todas las máquinas agrícolas

(02954) 427-105
 (2954) 447163
 Av. Circunvalación Este 1266 - S. Rosa

Electricidad DEVOTO
 2954 555843

• Armas • Municiones • Indumentaria • Cuchillería
 • Asesoramiento Taller Integral • Permisos de caza
 • Receptoría de trámites de RENAR

ARMERIA ELTAJAMAR

Alvear 417
 Tel: (02954) 41-3016
 Cel: (02954) 15551284
 armeriaeltajamar@eltajamar@cpenet.com.ar / Santa Rosa

Para disfrutar!

Parrilla Los Caldenes
 Pastas

RESERVAS 429449
 ver menú en parrillaloscaldenes.com
 Av. Sgo. Marzo 385 - Santa Rosa

Vos te renovás VIAJANDO.
 Nosotros, con otro Okm.

Expreso Alberino

Municiones para armas de fuego

ARMERIA QUINTANA

+54 2954 428421
 Av. Luro 1355 - Santa Rosa
www.ferreteriaquintana.com.ar

Instagram: armeriaquintana
 Facebook: Ferreteria Quintana

Gabi And SUPERMERCADOS

Un chico con precios de grande

Rumbo a los 40 años

AMPLIA VINOTECA y CARNES DE 1ra CALIDAD

Adherido a: PampaPagos Pague sus impuestos y servicios

ESTACIONAMIENTO PROPIO
 ENVIOS A DOMICILIO SIN CARGO

T. Mason 1163 / Tel: 43-0893
 Av. Luro 65 / Tel: 43-2999

LANZARON LA 4ª EDICIÓN
Curso de Guía de Sitio de Turismo Cultural



VIENE DE TAPA

Las actividades inician el lunes 12 de junio en modalidad virtual y no arancelada a través del campus virtual de la Fundación Banco de La Pampa con cupos limitados. El objetivo de la propuesta es ofrecer una herramienta tangible y concreta, válida para desarrollar con mayor solvencia la actividad de guiado turístico en un sitio específico, que permitirá además a los interesados, inscribirse en el Registro Provincial en la categoría de Guía de Sitio cumpliendo también con los restantes requisitos.

En 4 módulos

La capacitación está organizada en cuatro módulos, donde se avanza desde las definiciones propias de la actividad hasta la concreción de una guiada específica, atravesando aspectos normativos y legales. Los participantes serán evaluados por un equipo de

profesionales y técnicos de la Secretaría de Turismo y al finalizar contarán con una certificación para aspirar a habilitarse como Guías de Sitio.

Hasta el lunes 5 de junio

Pueden inscribirse personas mayores de 18 años, que hayan completado el ciclo secundario y que sean residentes de la provincia de La Pampa.

La convocatoria estará abierta hasta el lunes 5 de junio y el trámite de inscripción se llevará a cabo únicamente a través del correo electrónico cursosturismolp@gmail.com donde deberán presentar los siguientes datos:

- Nombre Completo
- DNI
- Contactos (Teléfono – mail)
- Cuál es el motivo de interés para participar del curso y en qué sitio creen que pueden desarrollar los conocimientos adquiridos en esta capacitación.

ESCUELA DE INGLÉS
 23 años de experiencia e idoneidad en la enseñanza de inglés.

Exámenes UNLPam SAT - TOEL - IELTS

Exámenes Internacionales UNIVERSITY OF CAMBRIDGE ESOL Examinations

Garibaldi 254 | 418618
saintmaryslp@gmail.com | St. Mary's School of English

UNA GESTA MUY DESTACADA
213 años de la Revolución de Mayo de 1810



La revolución de Mayo surgió por diversos factores, llegando a su punto máximo el día 25 de mayo de 1810, tras una agitada semana que comenzó el 18 de mayo y que reseñamos una vez más, en esta edición.

VIENE DE TAPA

Por otra parte, España vivía desde 1808 el avance de tropas napoleónicas y su poder político y económico se debilitó en poco tiempo. En efecto, sus colonias americanas se vieron desatendidas y desabastecidas durante todo este período.

El siglo XIX comenzaba así con grandes cambios políticos y económicos. El Virreinato del Río de la Plata ya contaba con una elite intelectual, un sector comerciante -que a su vez estaba imposibilitado para comerciar libremente con Inglaterra- y un grupo de criollos armados que cada vez fortalecían más su poder militar.

El descontento entre los criollos de Buenos Aires crecía a la par de las pretensiones de organizar un gobierno autónomo y la práctica del libre comercio. Así, un proceso intelectual, comercial y militar con ideas independentistas comenzó a desarrollarse en el Virreinato del Río de la Plata.

El 13 de mayo de 1810 llegó la noticia de que la ciudad española de Sevilla, había caído en manos de las tropas del General Napoleón.

Sevilla era el último bastión del poder español y de esta manera el virrey Cisneros se vio obligado a ceder ante la iniciativa de los criollos revolucionarios de Buenos Aires que pedían una convocatoria a Cabildo Abierto.

Con una participación de aproximadamente doscientas cincuenta personas, el 22 de mayo se realizó una sesión de Cabildo Abierto en la que se decidió destituir al virrey Cisneros. El pueblo de Buenos Aires finalmente impuso su voluntad al Cabildo el 25 de mayo, creando una Junta de Gobierno integrada por Cornelio Saavedra, presidente; Juan José Castelli, Manuel Belgrano, Miguel de Azcuénaga, Manuel Alberti, Domingo Matheu, Juan Larrea, vocales; y Juan José Paso y Mariano Moreno, secretarios.

Se iniciaba así el proceso revolucionario que surgió por diversos factores, llegando a su punto máximo el día 25 de mayo de 1810, pero es importante recordar lo sucedido en una agitada semana que comenzó el 18 de mayo y que reseñamos en esta edición...

Nota completa en: www.region.com.ar

Comisión de Fomento de Falucho

213 años de la Revolución de Mayo

Viva la Patria!

Carlos Tamborini 350 - LP
 Tel: (02331) 49933/499337
comunafalucho@realiconet.com.ar

Tiene SENTIDO

Lunes a viernes de 6 a 7.30
CARLOS MONASTERIO

TELEVISIÓN PÚBLICA PAMPEANA



40 años ¡Felicidades!

Por el trabajo y compromiso constante con el desarrollo productivo de nuestra provincia.

Producción
MINISTERIO



UNILPA: 40 años apoyando la actividad industrial de La Pampa

VIENE DE TAPA

Aspecto institucional

Como institución, UNILPA se enfoca en fomentar la asociación de los empresarios industriales para la defensa de la industria y la promoción de mercados regionales e internacionales.

Apunta a representar al sector industrial pampeano ante los poderes públicos y organismos de cualquier carácter, además de colaborar con los mismos en todo aquello que contribuya al progreso industrial, también suministrar información y asesoramiento a sus asociados.

Y por último fomentar la capacitación de los empresarios y sus empleados.

Capacitaciones

A lo largo de estos 40 años, se ha encargado de trabajar por y para la mejora y expansión de la industria en la provincia de La Pampa, trabajando en conjunto con distintos organismos, participando y generando capacitaciones, ha creado vínculos con organizacio-



UNILPA trabaja en conjunto con distintos organismos, participando y generando capacitaciones. En la foto vemos una de ellas, con integrantes participando de un Curso para Operarios de Calderas.

nes educativas, científicas y tecnológicas. Además de vínculos que favorecen a sus asociados facilitando su participación en ferias y exposiciones en distintas partes del país e internacionales, sumando que es una de las pocas entidades autorizadas a emitir Certificados de Origen para exportación.

Empresas asociadas

UNILPA cuenta con 160 empresas asociadas a las cuales les brindan distintos tipos de beneficios, presenta convenios con Pycetes, Lab-CAP, Infodata, Prevención Salud, Grupo Mill, Aconpy y distintas cadenas hoteleras. Por fuera de los convenios, como institución ofrece asesoramiento a sus socios sobre créditos de la Provincia para la Industria, para insta-

lar su planta en el Parque Industrial de Santa Rosa. Además de una Representación Gremial - Industrial ante organismos públicos (nacional, provincial y municipal) y otras organizaciones mixtas o no gubernamentales.

Participaciones actuales

UNILPA participó en la reunión en contexto de la Expo Técnica que tuvo lugar en

Santa Rosa, del Consejo Provincial de Educación, Trabajo y Producción, para trabajar en conjunto con las necesidades de mano de obra calificada y coordinar posibles soluciones con los centros de formación técnica. Formó parte del consejo asesor de la preselección de empresas de la ex planta Calzar.

Actualmente se encuentra

llevando adelante el curso "Introducción en gestión de mantenimiento", en conjunto con el INTI y la Subsecretaría de Trabajo de La Pampa.

Y presenta como proyecto la producción de un Índice de Perspectivas Industriales de La Pampa, este mismo surge del Nodo Territorial del cual forman parte UNILPA junto a INTI, Facultad de Agronomía y Ministerio de Producción de La Pampa.

Información estratégica

Los objetivos son generar información estratégica particular a nivel territorial y sectorial para mejorar los procesos de toma de decisiones, políticas públicas y estrategias relacionadas al sector industrial de La Pampa.

Y por otro lado, ser un mecanismo de comunicación, que permita transferir las perspectivas empresariales y la realidad del sector industrial de La Pampa hacia el medio público.

(sigue en próxima página)

Ascheri & Cia.
INDUSTRIA METALURGICAS

Presente en el 40º aniversario de UNILPA

AGUADAS
AGUA SANEAMIENTO
AGRICOLAS - REPUESTOS
HOGAR Y JARDIN - GIMNASIOS

Parque Industrial de General Pico (6360)
Tel.: (02302) 422890/431848 - industriasascheri.com

Fábrica de Casillas Rurales EL IMAN
Desde La Pampa al País

Presente en el 40º aniversario de UNILPA

Tel: 54 (02302) 49 1117
Dr. Estanislao Severo Zeballos 777
Alta Italia - La Pampa
info@casillaseliman.com.ar
casillaseliman.com.ar

Presente en el 40º aniversario de UNILPA

aberTecno
TECNOLOGÍA EN ABERTURAS

¿POR QUÉ ELEGIR ABERTURAS DE PVC?

- AISLAMIENTO TÉRMICO**
Aprovechá el máximo aislamiento térmico, disminuyendo el consumo de energía. Reduciendo costos de calefacción y refrigeración del hogar.
- RESISTENCIA Y DURABILIDAD**
No se corroen, no se oxidan ni se deforman con el tiempo y pueden soportar los cambios climáticos extremos sin deteriorarse.
- BAJO MANTENIMIENTO**
Son fáciles de limpiar y tienen bajo mantenimiento, lo que reduce los costos a lo largo del tiempo.

PLANTA INDUSTRIAL - Calle 6 y 7 - SANTA ROSA - LA PAMPA
encontramos en: LA PAMPA Santa Rosa / General Pico /// NEUQUÉN

Presente en el 40º aniversario de UNILPA

Misiones MADERAS

- MADERAS, HERRAJES, PRODUCTOS DE FERRETERÍA, PISOS FLOTANTES Y VINÍLICOS, CÉSPED SINTETICO, DECK DE PVC, PAPELES DECORATIVOS
- SERVICIO DE CORTES
- PANTOGRAFIADO
- PEGADO DE CANTOS
- OPTIMIZADOR DE CORTES ON-LINE

CADA DÍA, BRINDANDO NUESTRA EXPERIENCIA, PERSONAL CALIFICADO Y TECNOLOGÍA DE PUNTA EN EL RUBRO DE LA MADERA PARA BRINDAR PRODUCTOS Y SERVICIOS DE EXCELENCIA A TODOS NUESTROS CLIENTES DEL CENTRO DEL PAÍS.

20 AÑOS DE TRAYECTORIA

PARQUE INDUSTRIAL SANTA ROSA - LA PAMPA
MISIONESMADERAS.COM.AR

+54 2954 558651
+54 2954 582095
@MISIONESMADERAS

Metalización GP Servicios Petroleros S.A.

- Reparación de bombas y A.I.B.
- Fabricación y reparación de vastagos, embolos y pernos de A.I.B.
- Fabricación de piezas especiales
- Ensayos no destructivos (Ultrasonido y otros)
- Reparación de Equipos para la industria petrolera.
- Mantenimientos de Yacimientos.

José Viscardi 175, Parque Industrial Gral. Pico
 administración@gpmetalizacion.com.ar
 marcelofaruelo@gpmetalizacion.com.ar
 (02302) 436625 www.gpmetalizacion.com.ar



Integrantes de la actual Comisión Directiva de UNILPA, que preside Nicolás Grundnig.

(viene de página anterior)

Además de las instituciones ya nombradas, cabe destacar el trabajo en conjunto que realiza con Agencia La Pampa de Inversiones y Comercio Exterior (IComex); Confederación Argentina de la

Mediana Empresa (CAME); Banco de La Pampa (BLP) y Cámara de Comercio, Industrial y Producción de La Pampa (CACIP).

Estructuración
 UNILPA cuenta con una Comisión Directiva presidida por

Nicolás Grundnig (Pagrun), acompañado por el Vicepresidente, Nicolás Alarcía (Casa Alarcía), Vicepresidente 2°, Eduardo Ferreyra (Industrial Trebol), Secretario, Javier Ortiz (Abertecno), Pro Secretario, Javier Moldovan (Ilka Construcciones), Teso-

rera, Micaela Santos (Alum-Quemu) y Pro Tesorero, Rubén Gorordo (El Campo). Además se está trabajando en la conformación de una Comisión de Mujeres Industriales de la cual por el momento participan activamente 18 mujeres que lideran o forman parte de una empresa.



Celebración institucional por el Día de la Industria en 2022. En el presente año, 2023, también para esta fecha de septiembre, será el Acto Oficial por el 40° Aniversario.

Discurso del Presidente de UNILPA en la cena del Día de la Industria 2022

“Nuestra intención es trabajar en conjunto, con la llegada de esta comisión joven buscamos hacer hincapié en la comunicación, de saber profundamente hacia dónde queremos ir, las estrategias que tiene el sector público como el privado y en ese sentido me parece que todos queremos que la provincia, sea una provincia industrial y que se pueda desarrollar a través del tiempo y que sea sustentable”.

Pinturería Malvicino 29 AÑOS

Proveedor de industrias

Presente en el 40° aniversario de UNILPA

- Pinturas Agrícolas e Industriales
- Resina y fibra
- Materiales para tornería.
- Aceros trellados 1045-4140.
- Aluminio "Camplo".
- Chapas de cobre y bronce.
- Caños sin costura hasta 300 mm.
- Bujes de bronce, trellados y centrifugados.

Telefax: (02302) 42-4315
 Calle 1 N° 494 - General Pico

CORRALÓN AILLAWINKA

Representante de **klaukol x PAREX**

CORRALÓN Y TIENDA DE MATERIALES PARA LA CONSTRUCCIÓN

Junto a los empresarios que integran UNILPA en su 40° aniversario

Calle 13 esq. 122 - G.Pico - Tel: (02302) 42-3264/42-5585

Presente en el 40° aniversario de UNILPA

NITRAP AGROBIOLÓGICOS

FOPAM S.A. FORMULACIONES DE PLAGUICIDAS

Ruta 188 km 307,5 - Ameghino (6064) - Bs. As.
 Telefax: (083388) 471004 / 471514

Planta de Formulación: Tel: (02302) 430805
 Calle José Cariddi 875 Parque Industrial General Pico - LP
 administracion@fopam.com.ar

Todo lo que el Río puede dar...
 Todo lo que la tierra puede producir...
 Todo lo que el ingenio humano puede hacer...

Junto a UNILPA en estos 40 años de vida institucional

- Área Bajo Riego
 - Parque Industrial
 - Polo minero y petrolero por excelencia

MUNICIPALIDAD DE 25 DE MAYO
 LA PAMPA - PATAGONIA - ARGENTINA

25 AÑOS

El mejor lugar para invertir y concretar sus proyectos

#NOaPortezuelo Si al Colorado

25 DE MAYO: TIERRA DE RECOMPENSAS

Metal-Maq

Metal-Maq saluda y felicita a UNILPA al conmemorar su 40° aniversario, agradeciendo su compromiso y permanente respaldo a las empresas industriales de La Pampa.

E. Lacentra N°896 - Parque Industrial. General Pico - Tel.: 2302-427268/2302-660789
 Mail: contacto@metal-maq.com - tecnica@metal-maq.com-administracion@metal-maq.com

CENTRO ACOPIADORES DE CEREALES DE LA PAMPA Y LIMITROFES

Calle 16 N° 338, C.C.180 - C. P. 6360 - General Pico
 Tel: (54)-02302 32-4140 - e-mail: info@caclp.com.ar - www.acopiadoreslapampa.com.ar

La Empr Organ Instit presen estas p salu UNIL en s anive

Importante potencial industrial en la Provincia

Con una visión descentralizada, el Ministerio de la Producción provincial desarrolla y fortalece las áreas y parques industriales, propiciando acciones de promoción de radicación de empresas, dando a conocer la infraestructura disponible para uso industrial, beneficios y convenios de financiamiento. Dentro de esta tarea, también se avanza en la recuperación de importantes predios que quedaron inactivos y que de a poco se van licitando y adjudicando.

Entre lo más reciente para mencionar, está la recuperación realizada desde la Dirección de Desarrollo Industrial, de dos importantes predios que estaban improductivos y que hoy vuelven a desarrollar actividad y generar mano de obra. Uno de ellos fue la recuperación del predio ex Montenegro, adjudicado a la empresa local "Advance SA" y posteriormente la ex Planta Calzar, que hoy ya ocupa "Calzatex SA" y "Living & Confort".

Hasta el último relevamiento realizado, podemos contabilizar que La Pampa tiene unos 25 parques industriales, todos de carácter público, 5 son de propiedad y administración del Gobierno Provincial y 20 son de propiedad y administración Municipal.

Parques provinciales

En Santa Rosa:

- "Parque Industrial con ac-



Entre los predios industriales inactivos que fueron recuperados desde el Gobierno Provincial, los más destacados han sido la ex planta Montenegro y la ex planta Calzar.

tividades de Comercio y Servicios vinculados a la Producción Industrial"

- "Parque Apícola y Agroalimentario de Santa Rosa"

En General Pico:

- "Parque de Producción, Comercio y Servicios de General Pico"

- "Parque Apícola y Agroalimentario de General Pico"

- En desarrollo: Nuevo Parque de Actividades Económicas de General Pico .

En 25 de Mayo:

- "Parque del Ente Provincial del Rio Colorado"

Parques industriales Municipales

Más de 20 localidades de la Provincia tienen parques industriales de carácter municipal, entre ellos hay 5 Parques que están ya consolidados como los de Eduardo Castex, La Adela, Quemú Quemú, Realicó y Toay.

En tanto otros 15 Parques

se encuentran en distintas etapas de formación, a saber: 25 de Mayo, Alpachiri, Ataliva Rosa, Bernasconi, General Acha, Guatraché, La Maruja, Metileo, Parera, Pichi Huinca, Santa Isabel, Tomás de Anchorena, Trenal, Uriburu y Winifreda.

Otras 3 localidades vienen trabajando en la temática con proyectos, tal es el caso de Catrilo, General San Martín y Miguel Riglos.

EL CAMPO S.A.

Junto a UNILPA en su 40º Aniversario

- GIRASOL CONFITERO
- PEPAS DE GIRASOL
- MAIZ - SORGO
- SOJA - MIJO
- ALPISTE - TRIGO

MEGAFARDOS DE ALFALFA CON CALIDAD DE EXPORTACIÓN PARA LA MEJOR NUTRICIÓN ANIMAL

Estanislao Zeballos 782 - Ingeniero Luiggi - L. P.
Tel: (0054) 2335 472231/ 102 / 240 - info@elcamposa.com.ar

MONLEZUN
AMOBILIARIOS

Presente en el 40º aniversario de UNILPA

ADHERIDOS A COMPRA PAMPEANO

Ventas y atención al cliente:
Tele: (02954) 42-8527 - Cel: (2954) 68-1425
www.edgarmonlezun.com.ar

Presente en el 40º aniversario de UNILPA

advance
Construcciones Eficientes

Ruta Nacional N° 35 km 322,5. - Santa Rosa
+(549) 02954-412800 info@advancelp.com.ar
advancelp.com.ar advance_lp

UNDICION OLDEN S.A.
Fundición de metales no ferrosos.
Plomo puro y antimoniado en lingotes

Presente en este nuevo aniversario de UNILPA

Parque Industrial Gral. Pico - (6360) General Pico, L. P.
Tel: (2302) 487947 - lapampa@coldensa.com.ar

Presente en el 40º aniversario de UNILPA

pampacryl
PINTURAS

Amplia gama de pinturas y revestimientos para hogar y obra

(2954) 379934 www.pampacrylpinturas.com.ar pampacryl pampacrylpinturas

ITEM ingeniería
CALEFACCIÓN - AIRE ACONDICIONADO

DESDE 1983

Iriarte 640, Parque Industrial - Telefax: (02302) 42-2515/43-4379 - (6360) Gral. Pico - itemingenieria1@gmail.com

Presente en el 40º aniversario de UNILPA

LIRIO CONTE
ESCRIBANÍA

Titular del registro 14 del Departamento Capital
Melanie Lirio Conte

Av. Uruguay 616 - Santa Rosa - Tel: 2954 219382

En el 40º aniversario de UNILPA saludamos y felicitamos a autoridades y asociados, por el importante trabajo fomentando el desarrollo productivo de la provincia.

GENERAL PICO

INSUMOS METALÚRGICOS S.R.L.

Constituyente Sur 1841
Línea para trabajos particulares:
Cel: 2954-601872

Línea para trabajos de corte-plegado e insumos: 2954-702692
insumosmetalurgicosrsl@gmail.com

METALÚRGICA MARCELO DE LOS SANTOS

Almacén de Ramos Generales donde podrá encontrar artículos de decoración y regalos

ABIERTO TAMBIÉN SABADO A LA TARDE

NEXO HERRAJES
- Cerrajería - Accesorios

CEL: 15514982 Andrada 38 - Tel: (02954) 45-4544 - Santa Rosa

Alberto Enrietti
ARQUITECTO

edison 857
arquitectoenrietti@gmail.com
cel. (02954) 15-596052
Telefax: (02954) 450101
6300 santa rosa - la pampa

INDUSTRIA ADHERIDA **COMPRE PAMPEANO** MINISTERIO DE LA PRODUCCIÓN

RICHTER
CARPINTERÍA Y DISEÑO

Cel: 2954 685728
SANTIAGO ALVAREZ 1.756
SANTA ROSA

Guíaplano
ACTUALIZADA

Actualizada con Barrio 108 Viviendas Plan Mi Casa 2023

15ta Edición

Transporte Expres **VAQUE**

\$ 3.200

Búsqueda ampliada por Nros. de Casas de Barrio + PLANO COLOR 0,70 x 1m de SANTA ROSA

Consíglala en su proveedor habitual o en nuestra oficina: Independencia 195 S.Rosa
Atención al Consumidor: (02954) 387800

Presente en el **40º aniversario de unilpa**
UNION INDUSTRIAL DE LA PAMPA

Quemú MUNICIPIO

Gestión Alfredo Fernández

“40 AÑOS DE UNILPA”
Quemú Quemú, polo industrial provincial



La presencia industrial en La Pampa, sin duda es más notoria en las grandes ciudades por el propio volumen habitacional de las mismas, tal es el caso de Santa Rosa y General Pico. No obstante hay localidades de menor porte que se destacan por la pujanza de los emprendedores privados, que han alcanzado una relación muy importante de cantidad de empresas por habitantes.

Polo Industrial provincial
Un caso puntual y notorio es Quemú Quemú, considerado como un “polo Industrial provincial”, donde hasta el año pasado había 37 industrias radicadas, alguna de ellas con más de 60 años de trayectoria, muchas fabricantes

de productos que se comercializan en casi todo el país.

Intendente Fernández
Sobre este tema, el intendente Alfredo Miguel Fernández, destacó: “El potencial industrial y la impronta de los empresarios quemuenses hacen de Quemú Quemú una ciudad floreciente que la distingue en el contexto productivo provincial”.

Empresas/Habitantes
Un dato para resaltar es que las industrias radicadas en Quemú cuentan con más de 350 puestos directos de trabajo y una distribución de ventas en 20 provincias argentinas, siendo una localidad de 4.000 habitantes.

COMENZARÁ EL 5 DE JUNIO
Inscripción al curso de Planilla de Cálculo (Excel)

Curso sobre **Planilla de Cálculo Nivel 1**

Inicio 5 de junio

Duración 1 mes

Modalidad: Virtual autogestionada

Certificación sujeta a aprobación.

Cupo 50 personas.

Contacto: 2954640950

FUNDACIÓN Banco de La Pampa Trabajo y Promoción del Empleo SECRETARÍA MINISTERIO LA PAMPA Gobierno en Acción

El curso Planilla de Cálculo - Nivel 1, se encuadra en las actividades del Programa Emprender La Pampa en un trabajo conjunto del Ministerio de la Producción, la Secretaría de Trabajo y Promoción del Empleo y la Fundación Banco de La Pampa.

Dará comienzo el próximo lunes 5 de junio, con una duración de 4 semanas, bajo modalidad virtual autogestionada.

Este curso permite conocer las funciones básicas disponibles en la planilla de cálculo. Destinado a personas que no posean experiencia en el uso de esta herramienta informática y que deseen rápidamente implementarla para poder organizar y manipular

datos en autonomía, gestionar pequeños volúmenes de stock, realizar operaciones matemáticas de manera sencilla.

Para participar del mismo se requiere inscripción previa a través del siguiente formulario: QR de inscripción:



Para mayor información comunicarse con la Dirección de Microemprendimientos y MicroPYMEs al 2954 64-0950

POLERO E HIJOS
VENTA DE MATERIALES SANITARIOS

Abierto sábados por la tarde

San Juan 632/36
Tel: (02954) 42-6018
Santa Rosa

Roca Deca Capca TINACOS Ciferia Peirano TIGRE ROWA ferrum

Clima Expert

NUEVO LOCAL en Av. Luro 140

Somos una empresa especializada en la comercialización de equipos de aire acondicionado y calefacción. Ofrecemos productos de alto rendimiento y calidad asegurada.

EQUIPOS DE AIRE ACONDICIONADO SPLIT

PISO RADIANTE

RADIADORES

TORRE DE ENFRIAMIENTO SINAX.

CALDERAS DE CONDENSACIÓN

ROOF TOP WESTRIC FRÍO CALOR X GAS

CALDERAS DE VAPOR INGEBA

BAXI Caldaia TAMECO CIROC BGH RIELLO DAIKIN WESTRIC

aper s.a. ingeba GOODMAN TOSHIBA SURREY TCL Aidea TROX TECHNİK FLOWING

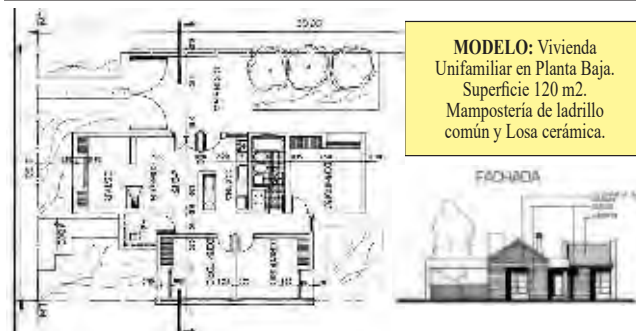
México 1886 - Santa Rosa
02954 830746 - 54 9 2954 846554
info@climaexpert.com.ar
@climaexpertlapampa @clima_expert

CONSTRUCCION - PRECIO POR M2

COSTOS AL DIA

DESIGNACION	Un.	Cant.	Mater.	M. de O.	Parcial	Total
TRABAJOS PRELIMINARES						
Limpieza Terreno- Replanteo- Nivelac.	Gl.			229.000	229.000	229.000
Excavación Zanjas p/ Cimientos	m3	21		327.000	327.000	556.000
ALBAÑILERIA						
Hormigón Pobre p/ Cimientos	m3	29	647.000	500.000	1.147.000	1.703.000
Mampostería Cimientos	m3	9	475.000	418.700	893.700	2.596.700
Capa Aisladora Horizontal	m2	27	88.000	226.700	314.700	2.911.400
Mampostería Elevación 0.30	m2	131	1.410.000	1.357.000	2.767.000	5.678.400
Mampostería Elevación 0.15	m2	105	780.000	755.400	1.535.400	7.213.800
Encadenado H° A° Pared 0.30	m1	50	340.000	515.000	855.000	8.068.800
Encadenado H° A° Pared 0.15	m1	40	120.000	188.500	308.500	8.377.300
Contrapiso H° Cascate	m2	168	278.000	290.000	568.000	8.945.300
Losa Cerámica con Capa Compresión	m2	115	1.392.000	1.100.000	2.492.000	11.437.300
Membrana Asfáltica	m2	137	229.000	100.000	329.000	11.766.300
Azotado Hidrófugo	m2	131	357.000	312.000	669.000	12.435.300
Revoque Grueso a la Cal	m2	470	973.400	1.411.500	2.384.900	14.820.200
Revoque Fino a la Cal	m2	470	820.200	108.000	928.200	15.748.400
Piso Cerámico Interior con Carpeta	m2	127	672.500	650.000	1.322.500	17.070.900
Piso Exterior y Vereda	m2	48	482.000	245.200	727.200	17.798.100
Revestimiento Azulejos	m2	27	111.000	237.500	348.500	18.146.600
Contrapiso Pendiente s/ Losa	m2	120	212.500	198.300	410.800	18.557.400
Revoque Cieloraso	m2	120	50.200	545.000	595.200	19.152.600
INSTALACION ELECTRICA						
INSTALACION SANITARIA	Gl.		486.500	755.000	1.241.500	20.394.100
INSTALACION DE GAS						
Agua	Gl.		172.500	191.000	363.500	20.757.600
Cloacas	Gl.		146.600	145.500	292.100	21.049.700
Artefactos	Gl.		319.000	96.200	415.200	21.464.900
INSTALACION DE GAS						
Materiales	Gl.		265.000	140.000	405.000	21.869.900
Artefactos	Gl.		730.600	144.500	875.100	22.745.000
CARPINTERIA MADERA						
Puerta Frente 0.90x2.00	1	170.000	204.000	374.000	23.119.000	
Puerta Servicio	2	283.500	40.000	323.500	23.442.500	
Puerta Placa	6	234.500	90.500	325.000	23.767.500	
Ventana 1.60x1.50 con Cortina	4	442.000	76.300	518.300	24.285.800	
Ventiluz 0.50x0.50	1	56.700	19.500	76.200	24.362.000	
Frente Placard 2.05x2.40	3	513.000	58.000	571.000	24.933.000	
Frente Placard 0.50x2.40	1	75.200	25.800	101.000	25.034.000	
Mueble Bajo Mesada 2.50	1	588.600	28.600	617.200	25.651.200	
Portón Garage 2.40x2.00	1	628.200	70.900	699.100	26.350.300	
Vidrios 3mm.	m2	13	235.500	75.200	310.700	26.661.000
PINTURA						
Latex Exterior	m2	127	145.000	232.200	377.200	27.038.200
Latex Interior	m2	360	248.700	485.000	733.700	27.771.900
Barniz	m2	68	53.800	135.500	189.300	27.961.200
VARIOS						
PROYECTO Y DIRECCION TECNICA	Gl.			3.100.000	3.100.000	31.061.200
	Gl.			2.800.000	2.800.000	33.861.200

VALOR ESTIMATIVO POR METRO CUADRADO -IVA incluido-: \$ 282.200



Aclaración Importante: Los costos son estimativos y para un determinado prototipo. Surgen de consultas a Contratistas y de Comercios locales. Los costos no pretenden dar orientación alguna sobre sus valores para el mercado, dado la dispersión existente especialmente en mano de obra. Los costos sólo pretenden ser una guía para un determinado prototipo de determinado tipo de construcción. Cualquier tipo de cálculo de valores corre por cuenta de quién lo realice.

Ferretería y Corralón
Don Quique S.R.L.
 ☎ 02302 - 432821
 📍 2302-558540 / 6263388
 📍 Calle 115 esq. 24
 (ex curtiembre), G. Pico
 🌐 www.ferreteriaycorralondonquique.com

INVERSIÓN DE MÁS DE US\$ 5 MILLONES Nueva planta productiva de "Sinteplast" en San Luis



Con esta inversión, la nueva planta incorporó un 20% más de puestos de trabajo, con los que sumarán 120 empleados en la provincia de San Luis

VIENE DE TAPA

La resina es la materia prima que se utiliza para la elaboración de pinturas y gracias a las nuevas tecnologías se logrará garantizar precisión, velocidad y ahorro energético, mientras que aumentan los niveles productivos. Con esta inversión, la nueva planta incorporó un 20% más de puestos de trabajo, con los que sumarán 120 empleados en la provincia de San Luis, expandirá la capacidad productiva a 10.800 toneladas anuales y podrá aumentar sus exportaciones regionales en un 20%.

Miguel Angel Rodriguez

"Nos llena de orgullo y de emoción que estemos todos juntos en este momento; apostando a hacer cada vez más grande Sinteplast y cada vez más grande la industria de San Luis. Hace 38 años que llegamos a esta provincia y crecimos juntos. Somos equipo y somos familia, aquí estamos las 4 generaciones, los viejos en el cielo, mis

hermanos y yo que somos la segunda, la tercera con nuestros hijos y uno de mis nietos en representación de la cuarta", señaló Miguel Angel Rodriguez, Director de Sinteplast.

Eduardo Mirengo

"Este año Sinteplast cumple 65 años y la mejor manera de celebrarlo es reivindicando el valor del trabajo en equipo y demostrando que juntos somos un motor imparable. Es un orgullo demostrar que podemos seguir creciendo en la provincia y en todo el país", dijo Eduardo Mirengo, Gerente de la Planta de Sinteplast San Luis.

Acerca de Sinteplast

Es una empresa argentina con presencia en Latinoamérica, con 65 años en el mercado, 8 plantas industriales y operaciones en Argentina, Brasil, Bolivia, Paraguay y Uruguay, que nació como un sueño familiar y que hoy se compone de más de 1.400 colaboradores.

aberturas MITRE
 Calidad y Servicio respaldados por más de 50 años de trayectoria.
 Emilio Mitre 253, Villa Alonso, S. Rosa - (02954) 774800 - mitreaberturas@yahoo.com

- Portones Levadizos Seccionales, automáticos y manuales.
- Aberturas en Madera, Chapa, Aluminio y PVC.
- Amoblamiento de cocina.
- Todos los repuestos para cortinas de madera y PVC.

- ASCENSORES - ESCALERAS MECANICAS
 - MONTACARGAS - VENTAS - MONTAJE
 - REFACCION - MANTENIMIENTO

GOLOVCA
 ASCENSORES

Representante comercial de **ThyssenKrupp** ELEVADORES

Tel: (02954) 389555 - Allan Kardec 1445
 S. Rosa - ascensoresgolovca@hotmail.com
 www.ascensoresgolovca.com

GUARDIA:
 (2954) 629039

Revestimientos - Sanitarios - Grifería
 Membranas Asfálticas - Tejas losa y metálicas - Distribuidor de chapas
 Viguetas - Ladrillos - Cerámicos

CLAUKOL

CORRALÓN
AILLAWINKA

Calle 13 esq. 122 - General Pico - Tel: (02302) 42-3264/42-5585

ESCOR
 design

Av. Sgo Marzo Sur 2312 - Santa Rosa
 Tel: (02954) 41-8258 - www.escor-design.com.ar

Pensamos en estar cerca tuyo, estés donde estés.

PASTORUTTI NEORED
 MATERIALS ELECTRICOS

¡ABRIMOS NUEVA SUCURSAL!
 Circunvalación Santiago Marzo Norte 147

Ciudad Limpia SRL

CONTENEDORES - MOVIMIENTOS DE SUELO

☎ (2954) 690000 ☎ (02954) 433333
 673322 Reclamos: (2954) 15-686810

nueva ELECTRONICA

CELULARES LIBERADOS - CONVERTORES SMART TV CARGADORES DE NOTEBOOK
 AURICULARES - POTENCIAS AUDIOCAR-CÁMARAS DE SEGURIDAD
 SOPORTES TV MICROFONOS - LUCES LED RGB-CONTROLES REMOTOS

📍 AV. ESPAÑA 788 📞 2954-366050 📞 2954-419440 📱 REDES

GH COMERCIAL
 MATERIALES PARA LA CONSTRUCCIÓN
 ACOMPAÑAMOS TUS SUEÑOS

Amplia Variedad de productos
Cal - Cemento
Ladrillos
Hierros - Aridos

📍 Felice 140, S. Rosa 📞 2954 - 593990 📱 GH COMERCIAL
 📱 GH.COMERCIAL.LP 🌐 www.ghcomercial.com.ar

ROSSOTTO
 pinturerías[®]

Enamorate de tu lugar

En Santa Rosa:
 Casa Central: Avda. España 535 - Tel. 02954 - 426533 / 421877 / 416533
 Sucursal Luro: Avda. Luro 1647 - Tel. 02954 - 423181
 Sucursal Gil: Gil y Alvear - Tel. 02954 - 436423
 Sucursal Ameghino: Avda. Ameghino 868 - Tel. 02954 - 422622
 Sucursal Spinetto: Avda. Spinetto 212 - Tel. 02954 - 456367

Sucursal Trenque Lauquen Bs.As.:
 Montferland 569 Tel. 02392 - 410600

📱 pintureriarossotto 📞 2954 66 4994
 🌐 pintureriarossotto.com.ar

NEO Turnos y consultas
Ortopedia
NUEVA!! DEPORTIVA
2954 517744
Av. Perón 7.772 - www.ortopediano.com

Dr. WALTER VISÑUK
MEDICO FISIATRA
M.P.:2337 - M.E.:1336
ESPECIALISTA EN MEDICINA FISICA Y REHABILITACION
CIMFyR
CENTRO INTEGRAL DE MEDICINA FISICA Y REHABILITACION
NUEVO CENTRO J. B. Justo 119
Tel (02954) 388433 - (2954) 337710
info@cimfy.com.ar

FARMACIAS DE TURNO EN SANTA ROSA	
Los turnos son desde las 8:30 del día indicado hasta las 8:30hs. del día siguiente	
LUNES 29/05	ALSINA - Alsina 351.....414546 DAVIT - Telén y San Luis.....418833 FARMATOP - Av. A. Palacios 1213.....414141 NORTE - Escalante 52.....386860 VAZQUEZ - Schmidt 1501.....417138
MARTES 30/05	FARMACIA BREIT - L. Rosas 1593.....830300 LA CLINICA - San Martín 437.....438734 LOS ALAMOS - Raúl B. Díaz 1367.....418884 MODERNA - Local 5 Bº Procrear.....246252 RIO - Av. Luro 2446.....455729
MIERCOLES 31/05	BENEITEZ - Carlos Gardel 285.....772913 CHANGO MAS/1100 - Av. Perón 2325...425470 FAERAC - R. S. Peña 891.....418800 FARMACITY - Av San Martín 317 PASCO Alvear - Alvear 146.....413266
JUEVES 01/06	AMERICA - Autonomista 1339.....415060 CHANGOMAS - Sgo. Marzo 1550.....423339 DEL MUSEO - Pellegrini 174.....413785 LEAL - Rivadavia 101.....420320 PASCO - H Yrigoyen 123.....412910
VIERNES 02/06	ESPAÑA S.C.S. - Gil y España.....425169 LIBERTAD - Unanue 514.....431903 LUTILSKY - Luro e Yrigoyen.....410381 SANTA CECILIA - Spinetto 897.....414444 VIAL - Gentili 846.....413300
SABADO 03/06	AUSTRAL - Ameghino y Valerga.....415100 CAZAUX - Garibaldi 498.....415600 PASTEUR - Escalante y Pico.....410110 WALL MAPU - R. S. Peña 915.....834344
DOMINGO 04/06	AMERICANA - L. de la Torre 418.....410017 BECK - Av. San Martín Oeste 592.....416146 EL MATE - Mexico 698.....418081 GUGLIARA - San Luis 397.....438643 VILLA ALONSO - Belgrano (N) 317.....417001

Reflexología Jorge Antonio Gómez
TURNOS al Cel: 2954 331766 de 16 a 19 hs.
Atención: lu. a vie. 9 a 12 y 16 a 20 hs.
Digitopuntura Independencia 573 - S. Rosa

EXCUSAS PARA SALIR

EN SANTA ROSA-TOAY
• Cine Milenium: Escalante 270. Películas:



“La Sirenita”, “Rápidos & furiosos 10”. Días y horarios en: cinesantarosa.com.ar

Rapibus

DE GENERAL PICO
LUNES A VIERNES
06:00 hs. sale de domicilio
13:00 hs. sale de terminal
16:15 hs. sale de terminal
20:00 hs. sale de terminal
SABADOS
08:00 hs. sale de domicilio
13:00 hs. sale de terminal
17:00 hs. sale de terminal
20:00 hs. sale de terminal
DOMINGOS
19:00 hs. sale de terminal
22:00 hs. sale de terminal

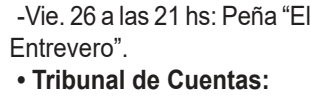
DE SANTA ROSA
LUNES A VIERNES
06:00 hs. sale de terminal
13:00 hs. sale de terminal
16:15 hs. sale de terminal
20:00 hs. sale de terminal
SABADOS
08:00 hs. sale de terminal
13:00 hs. sale de terminal
17:00 hs. sale de terminal
20:00 hs. sale de terminal
DOMINGOS
19:00 hs. sale de terminal
22:00 hs. sale de terminal

VIAJES CONTRATADOS A TODO EL PAIS
• Pasajeros y Encomiendas
OFICINA N°12 - Terminal S. Rosa
Tel: 02954-385100
2302-544915
LOCAL N° 1 - Terminal G. Pico
Tel. 02302-42-1909
www.rapibus.com.ar

• **Espacio Cine INCAA:** Quintana 162.
-Vie. 26 a las 19:30 hs: Cine con perspectiva de género “Colmena” + “Chiké”.

• **Club El Fortín:** 9 de Julio 652.
-Vie. 26 a las 21 hs: Peña “El Entrevero”.

• **Tribunal de Cuentas:**



-Hasta el 31 de mayo de lun. a vie. de 8 a 13 hs: Se exhibe en el hall del edificio del organismo una muestra sobre la Guerra de Malvinas

• **Krakatoa:** Av. Spinetto 1.320.
-Vie. 26 a las 21:30 hs: Peña con “Emma Alfonso” e invitados.

• **Teatro Español:** Hilario

-Sáb. 27 a las 21 hs: Obra “Feria Americana”, con Ana Acosta y Claribel Medina.

-Dom. 28 a las 20 hs: ¿De quién es el mar?. Entrada gratis en boletería.

• **La Porfiada:** Forns y Artigas 2.030.
-Sáb. 27 a las 21:30 hs: En vivo Sol Donati & Nico Catalán junto a Gustavo Díaz y Grisel Fernández.

• **Teatro Español:** Hilario

Lestrade RENT A CAR
www.lestraderentacar.com
L. de la Torre 96 1er Piso - Of. 1 / Santa Rosa, L. P.
lestraderentacar@gmail.com / lestraderentacar
Tel: (02954) 414600 - Cel: (2954) 15-667796

M&M Martín & Martínez
Estudio Contable e Impositivo
Trámites Jubilatorios
C.P.N. Ariel D. Martínez Urquiza 656 - Tel: (02954) 41-9075
C.P.N. Daniel O. Martín S. Rosa - martinmartinez@cpenet.com.ar

Lagos 44.
-Vie. 26 a las 21 hs: Obra ¿De quién es el mar? del Teatro Nacional Cervantes. Entrada gratis en boletería.



-Sáb. 27 a las 21 hs: Obra “Feria Americana”, con Ana Acosta y Claribel Medina.

-Dom. 28 a las 20 hs: ¿De quién es el mar?. Entrada gratis en boletería.

• **La Porfiada:** Forns y Artigas 2.030.
-Sáb. 27 a las 21:30 hs: En vivo Sol Donati & Nico Catalán junto a Gustavo Díaz y Grisel Fernández.

• **Teatro Español:** Hilario

-Sáb. 27 a las 20:30 hs: Peña libre con Tomás Vazquez.

• **Balderrama Restobar:** Unanue 490.

-Sáb. 27 a las 22 hs: Cumbia y cuarteto con Marcos Olguin.

• **Jockey :** 9 de Julio 234.
-Sáb. 27 a las 23 hs: Bandas en vivo “Questo.quelotro”, “Ilovedaiana” y “Monoambiente”

• **Reserva Parque Luro:**



-Vie. 26: Caminata al Caserío 7 km. Incluye almuerzo.

-Sáb. 27: Caminata al caldén Matusalén 9km. Incluye almuerzo. Consultas: Churrinche 2954 646908.

INTERIOR PROVINCIAL

• **En Bernasconi:**



-Sáb. 27 a las 20:30 hs: Peña libre con Tomás Vazquez.

(más en: www.region.com.ar/agenda y en [Instagram](https://www.instagram.com))

EL MANTENIMIENTO Y CONTROL DE LAS PICADAS PERIMETRALES ES UNA OBLIGACION

Esta acción evita el avance del fuego de un campo al otro y facilita el combate directo de las llamas



DIRECCIÓN GENERAL DE DEFENSA CIVIL

